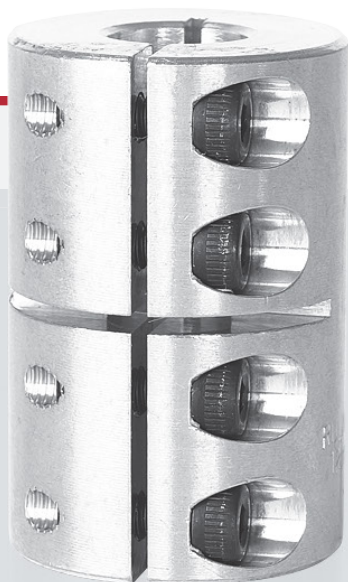


#produktwelt

STARRE KUPPLUNGEN



#funktionsprinzip

#technischedaten

#montagehinweise



#torqmax

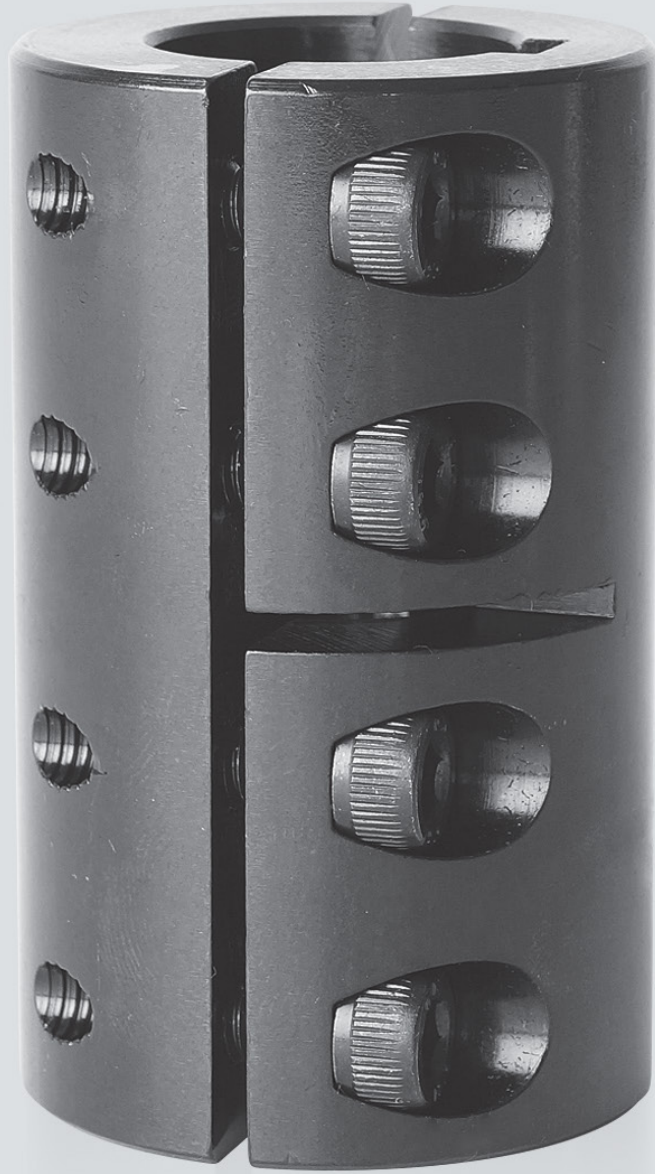
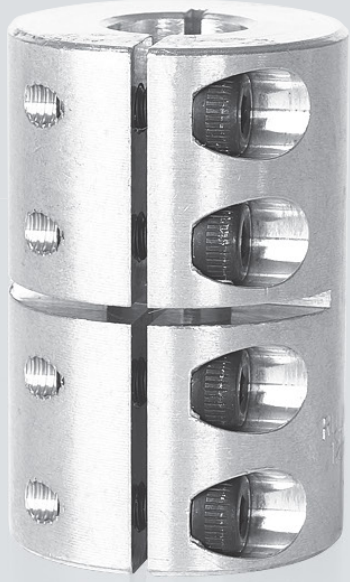
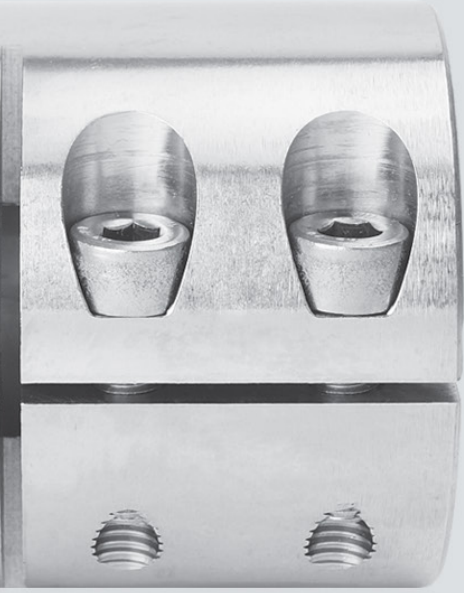
entdecken

„ich bin's ... torqmax“

DIE KRAFTVOLLE

Torqmax – Verbindliches Produkt, höchste Leistung. Unsere starren Kupplungen bieten verschiedene, im Detail versteckte relevante technische Features, die die Performance Ihres Antriebes unterstützen. Die erhältlichen Ausführungen und Materialien sind dabei vielfältig. Das Programm umfasst einteilige, radial montierbare oder kompakte Versionen. Dabei reicht das Anwendungsspektrum von Mikroanwendungen über Schwerlastanwendungen, von dynamischen Applikationen bis hin zur Pharma- und Medizintechnik.





Torqmax Korrosionsbeständig

Torqmax StepBore

Torqmax Kompakt

Torqmax Zweiteilig

Torqmax Einteilig

Torqmax Einteilig

10/11



MCLX-A	12
MCLX-F MCLC-F	14
MCLX-SS MCLC-SS	15



Torqmax Zweiteilig

16/17



MSPX-F MSPC-F	18
MSPX-SS MSPC-SS	19



Torqmax Kompakt

20/21

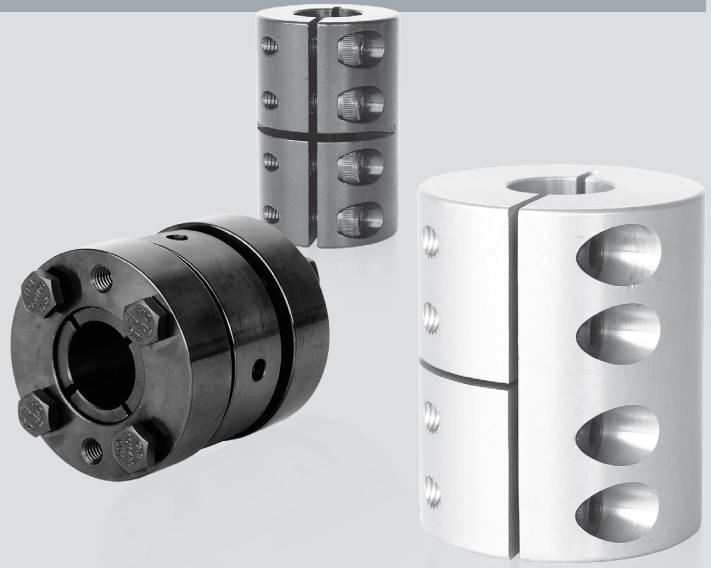


MWCL-F MWCL-A MWCL-SS	22
MWSP-F MWSP-A MWSP-SS	23



24/25 Torqmax StepBore

- 26 GMC ZMC
- 27 MCLX-F MCLX-SS
- 29 GMT



30/31 Torqmax Korrosionsbeständig

- 32 MCLC-SS MCLX-SS
- 33 MSPC-SS MSPX-SS



„kurz & knapp ...
erklärt“

UNSERE PIKTOGRAMME



Hohe Temperaturbeständigkeit



Korrosionsbeständig



Unterschiedl. Wellendurchmesser



Radial montierbar



Knappe Einbauverhältnisse



Geringes Gewicht



Höchstes Drehmoment



Konstruktiv gewuchtet

Graue Icons treffen nur auf bestimmte Produkte einer Produktgruppe zu.

Die Torqmax wird in unterschiedlichsten Branchen verwendet, z.B:

- Aluminiumausführungen für dynamische Anwendungen
- Miniaturausführungen für den optischen Apparatebau
- Kompaktversionen für beengte Einbauträume
- Edelstahlvarianten für die Medizintechnik und pharmazeutischen Industrie
- HeavyDuty-Ausführungen für drehmomentstarke Schwerlastanwendungen mit großen Wellendurchmessern

Sie haben noch Fragen?
Wir beraten Sie gern.



Fördertechnik

- Rollenförderer
- Kettenförderer
- Aufzugsanlagen u.v.m.

Passende Produkte sind u.a.

- Torqmax MSPC-F Stahl brüniert ·
- Torqmax MCLC-F Stahl brüniert · Torqmax Heavy Duty Stahl ·



Verpackungsmaschinen

- Bechermaschinen
- Wellpappenanlagen
- Papiersackanlagen u.v.m.

Passende Produkte u.a.

- Torqmax MSPC-SS Edelstahl · Torqmax MCLC-SS Edelstahl ·
- Torqmax MSPC-F Stahl brüniert ·

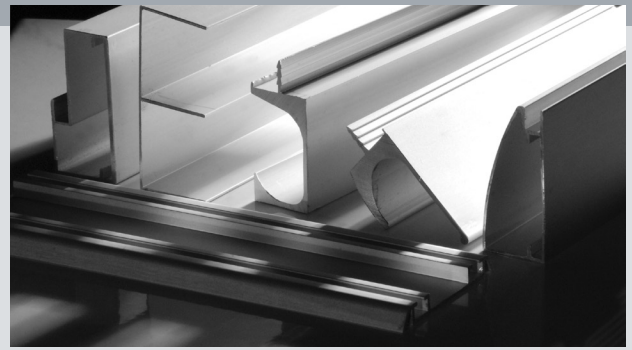


Handhabungstechnik

- Linearführungen
- Motion Control
- Positioniereinheiten u.v.m.

Passende Produkte sind u.a.

- Torqmax MCLX-A Aluminium · Torqmax ZMC kompakt Aluminium ·
- Torqmax MSPX-A Aluminium ·



Umformtechnik

- Profilieranlagen
- Stanz- u. Pressanlagen
- Rohrbiegemaschinen u.v.m.

Passende Produkte sind u.a.

- Torqmax MSPC-F Stahl brüniert ·
- Torqmax MCLC-F Stahl brüniert · Torqmax Heavy Duty Stahl ·



Medizin- u. Labortechnik

- Autoklaven
- Laborwaagen
- Mikrodosierpumpen u.v.m.

Passende Produkte u.a.

- Torqmax MCLX-SS Edelstahl · Torqmax MCLX-ST Edelstahl (1.4404) ·
- Torqmax MCLX-A Aluminium ·



Weitere Anwendungen

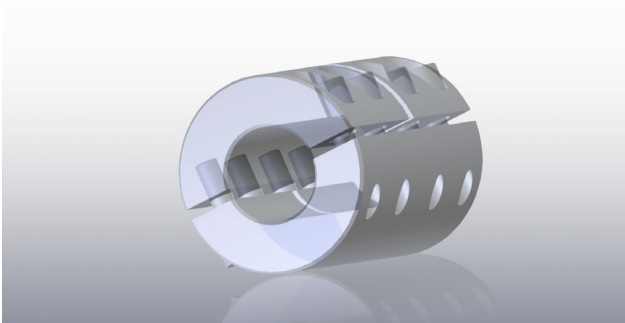
- Vertikalpumpen
- Verlängerung von Wellen
- Fertigungsmesstechnik
- Kompressoren
- Buchbindereimaschinen
- Chemische Industrie
- Anlagenbau u.v.m.

#funktionsprinzip

Bei Anwendungen mit exakt fluchtenden Wellen und hohen Drehmomentansprüchen ist die Torqmax die ideale Kupplungslösung. Wellen gleichen Durchmessers werden kraftschlüssig und absolut spielfrei verbunden. Sie steht als einteilige Version oder als geteilte, radial montierbare Ausführung zur Verfügung. Letzgenannte ist durch eine gegenüberliegende Schraubenanordnung konstruktiv gewuchtet.

Präzise gehonte Bohrungen

Die Torqmax besitzt entscheidende Qualitätsmerkmale. In einem abschließenden Bearbeitungsprozess werden ihre Bohrungen präzise gehont. Damit gewährleistet die Torqmax höchste Oberflächenqualität und höchste Ansprüche hinsichtlich Maßtoleranz und Formgenauigkeit. Die hochwertigen Schrauben (Stahl: DIN 912 Güte 12.9, Edelstahl: Qualität 18-8) sind mit einem speziellen Nypatch®-Verfahren behandelt.



Präzise gehonte Bohrung

Hochwertige Schrauben mit Schraubensicherung

In einer 360° Beschichtung werden mehrere Gewinde-

Anwendungsbereiche

- Transport- und Fördersysteme
- Holzbearbeitungsmaschinen
- Verpackungsmaschinen
- Pumpenantriebe
- Verlängerung von Wellen u.v.m.

Lieferprogramm

- Materialien Aluminium, Stahl und Edelstahl
- Bohrungsdurchmesser von 3 bis 50 mm
- Präzise gehonte Bohrungen
- Hochwertige Schrauben mit zusätzlicher Schraubensicherung
- Konstruktiv gewuchtete, geteilte Ausführung
- Als Kompaktversion erhältlich
- HeavyDuty Ausführung für Wellen bis 120 mm erhältlich

gänge der Innensechskantschrauben mit einer vollständigen Nylonschicht überzogen. Ein eventuelles Lösen der Schrauben verursacht durch Drehschwingungen und Vibrationen wird hierdurch verhindert, die Einhaltung der hohen Klemmkräfte und der Drehmomentübertragung bleibt dauerhaft gesichert.

Ausführung zur Verbindung unterschiedlicher Wellendurchmesser

Zur Verbindung unterschiedlicher Wellendurchmesser steht die Aluminiumbaureihe GMC und als kompakte Version die ZMC zur Verfügung.

Je Kupplungsgröße steht bei diesen beiden Baureihen ein umfassender Bereich an Bohrungsdurchmessern zur Verfügung. In diesem kann der Anwender passend seiner zu verbindenden Wellen die abgestimmte, mit abgestuften Bohrungsdurchmessern ausgestattete Kupplung wählen.

HeavyDuty Version

Für Schwerlastanwendungen mit hohen Drehmomentansprüchen ist die Torqmax Heavy Duty die ideale Kupplungslösung. Sie steht für Wellendurchmesser von 55 mm bis 120 mm zur Verfügung und ist aufgrund ihres zweiteiligen Aufbaus radial montierbar. Sie ist als Ausführung für glatte Wellen oder als Ausführung mit Nut als zusätzlichem Formschluss ausgeführt.

Die HeavyDuty Version ist aus Stahl gefertigt, Edelstahlausführungen sind optional erhältlich.

Richten Sie die Kupplung auf den beiden zu verbindenden Wellen aus. Ziehen Sie die Nypatch®-Klemmschrauben in zwei Stufen an. Beginnen Sie mit den inneren Schrauben und ziehen Sie sie mit der Hälfte des empfohlenen Anzugsmoments an. Wiederholen Sie den Vorgang für die äußeren Schrauben und ziehen Sie diese ebenfalls mit der Hälfte des empfohlenen Anzugsmoments fest.

Achten Sie darauf, dass der Spalt zwischen den beiden Kupplungshälften bei zweiteiligen Ausführungen erhalten bleibt.

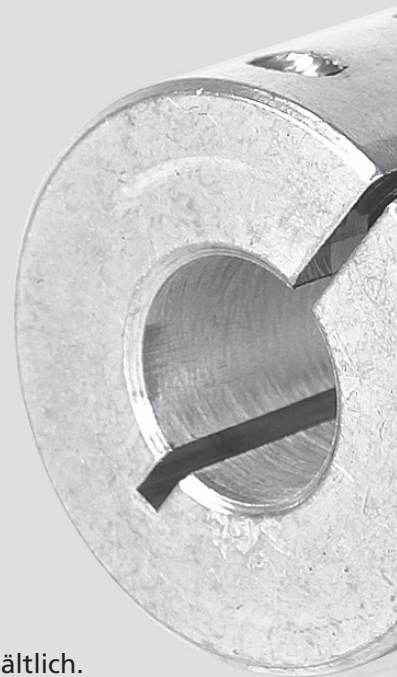
Ziehen Sie die Schrauben mit dem vollen empfohlenen Anzugsmoment nach demselben Muster an, wobei Sie mit den inneren Schrauben beginnen.

„ich bin's ... torqmax“

DIE KRAFTVOLLE

*Fest entschlossen
für starke Aufgaben*

Die Standardausführung zur präzisen und kraftschlüssigen Verbindung von fluchtenden Wellen. Sie überträgt hohe Drehmomente bei absoluter Spielfreiheit. Die einteilige, geschlitzte Starre Kupplung Torqmax ist mit und ohne Nut in den Materialien Stahl brüniert, Aluminium und Edelstahl erhältlich.

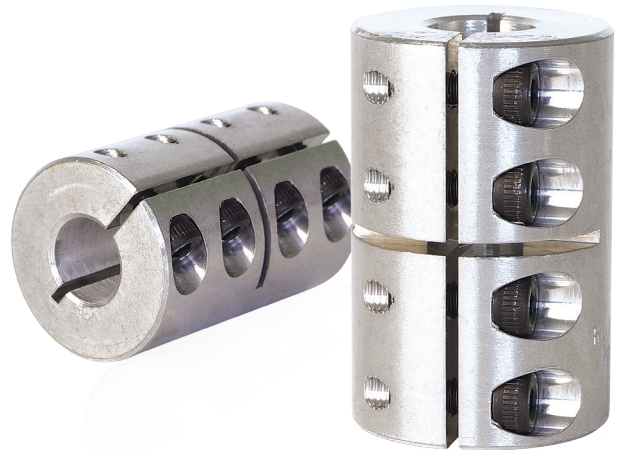
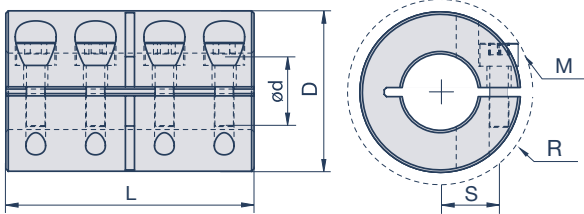


#torqmax Einteilig



Graue Icons treffen nur auf bestimmte Produkte einer Produktgruppe zu.

Torqmax Einteilig MCLX-A Aluminium | ohne Nut



Spezifikationen

Modell	d ₁ mm	d ₂ mm	D mm	L mm	S mm	R mm	M	T _A Nm	max. rpm min ⁻¹	T _{Kmax} Nm	g kg
MCLX-3-3-A	3	3	15	22	4,6	15	M2	0,6	4.000	7	0,009
MCLX-4-4-A	4	4	15	22	4,6	15	M2	0,6	4.000	7	0,009
MCLX-5-5-A	5	5	15	22	4,6	15	M2	0,6	4.000	7	0,009
MCLX-6-6-A	6	6	18	30	5,9	21,5	M3	2,1	4.000	30	0,018
MCLX-8-8-A	8	8	24	35	9	27,1	M3	2,1	4.000	45	0,041
MCLX-10-10-A	10	10	29	45	10,6	33	M4	4,6	4.000	95	0,073
MCLX-12-12-A	12	12	29	45	10,6	33	M4	4,6	4.000	95	0,068

M= Schraubengröße, T_A= Schraubenanzugsmoment, T_{Kmax}= Kupplungsmaximalmoment, g= Masse, S= Schraubenlage, R= Raumbedarf
Bohrungstoleranz: +0,050mm / +0,012mm

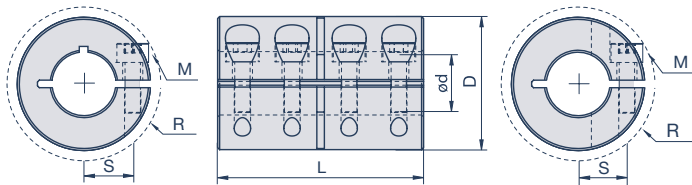
Die Kupplungen besitzen gehobte Bohrungen und zusätzliche Nypatch®-Schraubensicherung.





**So viel
Auswahl ...
Einfach toll!**

Torqmax Einteilig MCLC-F, MCLX-F Stahl brüniert | mit Nut, ohne Nut



Spezifikationen

Modell		d ₁	d ₂	D	L	S	R	M	T _A	max. rpm	T _{Kmax}	g
Nut DIN 6885/1	ohne Nut	mm	mm	mm		mm	mm		Nm	min ⁻¹	Nm	kg
	MCLX-3-3-F ¹	3	3	15	22	4,6	15	M2	0,6	4.000	1,47	0,054
	MCLX-4-4-F ¹	4	4	15	22	4,6	15	M2	0,6	4.000	2,51	0,054
	MCLX-5-5-F ¹	5	5	15	22	4,6	15	M2	0,6	4.000	1,81	0,054
	MCLX-6-6-F ¹	6	6	18	30	5,9	21,5	M3	2,1	4.000	34	0,054
MCLC-8-8-F ¹	MCLX-8-8-F ¹	8	8	24	35	9	27,1	M3	2,1	4.000	50	0,11
MCLC-10-10-F ¹	MCLX-10-10-F ¹	10	10	29	45	10,6	33	M4	4,6	4.000	105	0,2
MCLC-12-12-F ¹	MCLX-12-12-F ¹	12	12	29	45	10,6	33	M4	4,6	4.000	105	0,2
MCLC-14-14-F ¹	MCLX-14-14-F ¹	14	14	34	50	12	39,4	M5	9,5	4.000	200	0,3
MCLC-15-15-F ¹	MCLX-15-15-F ¹	15	15	34	50	12	39,4	M5	9,5	4.000	200	0,3
MCLC-16-16-F ¹	MCLX-16-16-F ¹	16	16	34	50	12	39,4	M5	9,5	4.000	200	0,3
MCLC-20-20-F ¹	MCLX-20-20-F ¹	20	20	42	65	15,4	48,9	M6	16	4.000	350	0,55
MCLC-25-25-F ¹	MCLX-25-25-F ¹	25	25	45	75	16,9	51,5	M6	16	4.000	400	0,67
MCLC-30-30-F ¹	MCLX-30-30-F ¹	30	30	53	83	20,9	58,7	M6	16	4.000	475	0,98
MCLC-35-35-F ¹	MCLX-35-35-F ¹	35	35	67	95	26,7	74,7	M8	39	4.000	1.100	1,9
MCLC-40-40-F ²	MCLX-40-40-F ²	40	40	77	108	31,8	84	M8	39	4.000	1.325	2,9
MCLC-50-50-F ²	MCLX-50-50-F ²	50	50	85	124	34,1	94,2	M10	77	4.000	2.250	3,6

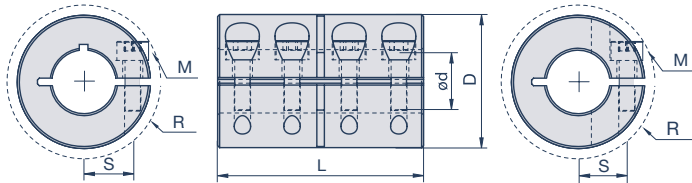
M= Schraubengröße, T_A= Schraubenanzugsmoment, T_{Kmax}= Kupplungsmaximalmoment, g= Masse, S= Schraubenlage, R= Raumbedarf

¹ Die Kupplungen bis einschließlich Bohrungsdurchmesser 35 mm besitzen gehobte Bohrungen und zusätzliche Nypatch®-Schraubensicherung; Bohrungstoleranz +0,050mm/+0,012mm

² Bohrungen in Passung H7



Torqmax Einteilig MCLC-SS, MCLX-SS Edelstahl | mit Nut, ohne Nut



Spezifikationen

Modell		d ₁	d ₂	D	L	S	R	M	T _A	max. rpm	T _{Kmax}	g
Nut DIN 6885/1	ohne Nut	mm	mm	mm	mm	mm	mm		Nm	min ⁻¹	Nm	kg
	MCLX-3-3-SS ¹	3	3	15	22	4,6	15	M2	0,36	4.000	2	0,054
	MCLX-4-4-SS ¹	4	4	15	22	4,6	15	M2	0,36	4.000	2	0,054
	MCLX-5-5-SS ¹	5	5	15	22	4,6	15	M2	0,36	4.000	2	0,054
	MCLX-6-6-SS ¹	6	6	18	30	5,9	21,5	M3	1,1	4.000	10	0,054
MCLC-8-8-SS ¹	MCLX-8-8-SS ¹	8	8	24	35	9	27,1	M3	1,1	4.000	16	0,11
MCLC-10-10-SS ¹	MCLX-10-10-SS ¹	10	10	29	45	10,6	33	M4	2,5	4.000	32	0,2
MCLC-12-12-SS ¹	MCLX-12-12-SS ¹	12	12	29	45	10,6	33	M4	2,5	4.000	32	0,2
MCLC-14-14-SS ¹	MCLX-14-14-SS ¹	14	14	34	50	12	39,4	M5	5,4	4.000	60	0,3
MCLC-15-15-SS ¹	MCLX-15-15-SS ¹	15	15	34	50	12	39,4	M5	5,4	4.000	60	0,3
MCLC-16-16-SS ¹	MCLX-16-16-SS ¹	16	16	34	50	12	39,4	M5	5,4	4.000	60	0,3
MCLC-20-20-SS ¹	MCLX-20-20-SS ¹	20	20	42	65	15,4	48,9	M6	9,6	4.000	110	0,55
MCLC-25-25-SS ¹	MCLX-25-25-SS ¹	25	25	45	75	16,9	51,5	M6	9,6	4.000	110	0,67
MCLC-30-30-SS ¹	MCLX-30-30-SS ¹	30	30	53	83	20,9	58,7	M6	9,6	4.000	150	0,98
MCLC-35-35-SS ¹	MCLX-35-35-SS ¹	35	35	67	95	26,7	74,7	M8	23	4.000	330	1,9
MCLC-40-40-SS ²	MCLX-40-40-SS ²	40	40	77	108	31,8	84	M8	23	4.000	400	2,9
MCLC-50-50-SS ²	MCLX-50-50-SS ²	50	50	85	124	34,1	94,2	M10	46	4.000	675	3,6

M= Schraubengröße, T_A= Schraubenanzugsmoment, T_{Kmax}= Kupplungsmaximalmoment, g= Masse, S= Schraubenlage, R= Raumbedarf

¹ Die Kupplungen bis einschließlich Bohrungsdurchmesser 35 mm besitzen gehonte Bohrungen und zusätzliche Nypatch®-Schraubensicherung; Bohrungstoleranz +0,050mm/+0,012mm

² Bohrungen in Passung H7

Die Torqmax MCLC-SS und MCLX-SS sind serienmäßig aus Edelstahl 1.4305 gefertigt. MCLC und MCLX sind optional auch in Edelstahl 1.4404 erhältlich. Geben Sie bei Ihrer Bestellung den Produktzusatz -ST an. **Bestellbeispiel: MCLC-25-25-ST**



„ich bin's ... torqmax“

DIE KRAFTVOLLE

*Mit Offenheit
zur Höchstleistung*

In Anwendungen mit feststehenden Wellen, bei denen sich angrenzende Maschinenteile axial nicht verschieben lassen, da spielt die geteilte Starre Kupplung Torqmax ihre Stärke aus. Sie ermöglichen eine radiale Montage oder Demontage ohne Verschiebungen der angrenzenden Bauteile. Durch ihre gegenüberliegende Schraubenanordnung ist die zweiteilige Starre Kupplung konstruktiv gewuchtet.



#torqmax Zweiteilig



Graue Icons treffen nur auf bestimmte Produkte einer Produktgruppe zu.

Torqmax Einteilig

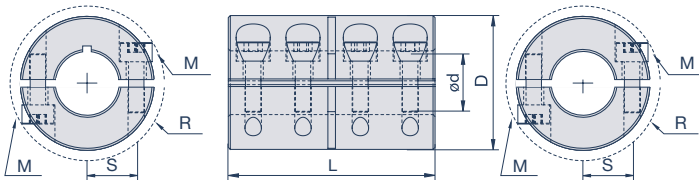
Torqmax Zweiteilig

Torqmax Kompakt

Torqmax StepBore

Torqmax Korrosionsbeständig

Torqmax Zweiteilig MSPC-F, MSPX-F Stahl brüniert | mit Nut, ohne Nut



Spezifikationen

Modell		d ₁	d ₂	D	L	S	R	M	T _A	max. rpm	T _{Kmax}	g
Nut DIN 6885/1	ohne Nut	mm	mm	mm	mm	mm	mm		Nm	min ⁻¹	Nm	kg
	MCLX-3-3-F ¹	3	3	15	22	4,6	15	M2	0,6	4.000	8	0,054
	MCLX-4-4-F ¹	4	4	15	22	4,6	15	M2	0,6	4.000	8	0,054
	MCLX-5-5-F ¹	5	5	15	22	4,6	15	M2	0,6	4.000	8	0,054
	MCLX-6-6-F ¹	6	6	18	30	5,9	21,5	M3	2,1	4.000	34	0,054
MCLC-8-8-F ¹	MCLX-8-8-F ¹	8	8	24	35	9	27,1	M3	2,1	4.000	50	0,11
MCLC-10-10-F ¹	MCLX-10-10-F ¹	10	10	29	45	10,6	33	M4	4,6	4.000	105	0,2
MCLC-12-12-F ¹	MCLX-12-12-F ¹	12	12	29	45	10,6	33	M4	4,6	4.000	105	0,2
MCLC-14-14-F ¹	MCLX-14-14-F ¹	14	14	34	50	12	39,4	M5	9,5	4.000	200	0,3
MCLC-15-15-F ¹	MCLX-15-15-F ¹	15	15	34	50	12	39,4	M5	9,5	4.000	200	0,3
MCLC-16-16-F ¹	MCLX-16-16-F ¹	16	16	34	50	12	39,4	M5	9,5	4.000	200	0,3
MCLC-20-20-F ¹	MCLX-20-20-F ¹	20	20	42	65	15,4	48,9	M6	16	4.000	350	0,55
MCLC-25-25-F ¹	MCLX-25-25-F ¹	25	25	45	75	16,9	51,5	M6	16	4.000	400	0,67
MCLC-30-30-F ¹	MCLX-30-30-F ¹	30	30	53	83	20,9	58,7	M6	16	4.000	475	0,98
MCLC-35-35-F ¹	MCLX-35-35-F ¹	35	35	67	95	26,7	74,7	M8	39	4.000	1.100	1,9
MCLC-40-40-F ²	MCLX-40-40-F ²	40	40	77	108	31,8	84	M8	39	4.000	1.325	2,9
MCLC-50-50-F ²	MCLX-50-50-F ²	50	50	85	124	34,1	94,2	M10	77	4.000	2.250	3,6
MCLC-55-55-F ³		55	55	120	220	50	124	M10	77	*	3.000	14,7
MCLC-60-60-F ³		60	60	120	220	50	124	M10	77	*	3.300	14
MCLC-70-70-F ³		70	70	140	250	55	140	M12	98	*	4.800	21,5
MCLC-80-80-F ³		80	80	160	280	65	160	M12	98	*	6.800	31,5
MCLC-90-90-F ³		90	90	180	310	70	180	M16	135	*	8.400	44
MCLC-100-100-F ³		100	100	200	350	80	200	M16	135	*	12.500	61,5
MCLC-120-120-F ³		120	120	250	430	105	250	M16	135	*	21.000	120

M= Schraubengröße, T_A= Schraubenanzugsmoment, T_{Kmax}= Kupplungsmaximalmoment, g= Masse, S= Schraubenlage, R= Raumbedarf

¹ Die Kupplungen bis einschließlich Bohrungsdurchmesser 35 mm besitzen gehobte Bohrungen und zusätzliche Nypatch®-Schraubensicherung; Bohrungstoleranz +0,050mm/+0,012mm

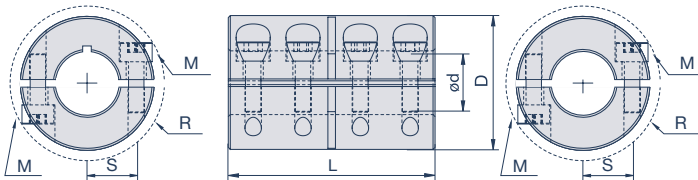
² Bohrungen in Passung H7

³ Bohrungen in Passung N7

*Bei Bedarf erhalten Sie Auskunft zu den möglichen max. Drehzahlen. Bitte sprechen Sie uns an.



Torqmax Zweiteilig MSPC-SS, MSPX-SS Edelstahl | mit Nut, ohne Nut



Spezifikationen

Modell		d ₁	d ₂	D	L	S	R	M	T _A	max. rpm	T _{Kmax}	g
Nut DIN 6885/1	ohne Nut	mm	mm	mm	mm	mm	mm		Nm	min ⁻¹	Nm	kg
	MSPX-3-3-SS ¹	3	3	15	22	4,6	15	M2	0,36	4.000	2	0,054
	MSPX-4-4-SS ¹	4	4	15	22	4,6	15	M2	0,36	4.000	2	0,054
	MSPX-5-5-SS ¹	5	5	15	22	4,6	15	M2	0,36	4.000	2	0,054
	MSPC-6-6-SS ¹	6	6	18	30	5,9	21,5	M3	1,1	4.000	10	0,054
MSPC-8-8-SS ¹	MSPX-8-8-SS ¹	8	8	24	35	9	27,1	M3	1,1	4.000	16	0,11
MSPC-10-10-SS ¹	MSPX-10-10-SS ¹	10	10	29	45	10,6	33	M4	2,5	4.000	32	0,2
MSPC-12-12-SS ¹	MSPX-12-12-SS ¹	12	12	29	45	10,6	33	M4	2,5	4.000	32	0,2
MSPC-14-14-SS ¹	MSPX-14-14-SS ¹	14	14	34	50	12	39,4	M5	5,4	4.000	60	0,3
MSPC-15-15-SS ¹	MSPX-15-15-SS ¹	15	15	34	50	12	39,4	M5	5,4	4.000	60	0,3
MSPC-16-16-SS ¹	MSPX-16-16-SS ¹	16	16	34	50	12	39,4	M5	5,4	4.000	60	0,3
MSPC-20-20-SS ¹	MSPX-20-20-SS ¹	20	20	42	65	15,4	48,9	M6	9,6	4.000	110	0,55
MSPC-25-25-SS ¹	MSPX-25-25-SS ¹	25	25	45	75	16,9	51,5	M6	9,6	4.000	110	0,67
MSPC-30-30-SS ¹	MSPX-30-30-SS ¹	30	30	53	83	20,9	58,7	M6	9,6	4.000	150	0,98
MSPC-35-35-SS ¹	MSPX-35-35-SS ¹	35	35	67	95	26,7	74,7	M8	23	4.000	330	1,9
MSPC-40-40-SS ²	MSPX-40-40-SS ²	40	40	77	108	31,8	84	M8	23	4.000	400	2,9
MSPC-50-50-SS ²	MSPX-50-50-SS ²	50	50	85	124	34,1	94,2	M10	46	4.000	675	3,6

M= Schraubengröße, T_A= Schraubenanzugsmoment, T_{Kmax}= Kupplungsmaximalmoment, g= Masse, S= Schraubenlage, R= Raumbedarf

¹ Die Kupplungen bis einschließlich Bohrungsdurchmesser 35 mm besitzen gehonte Bohrungen und zusätzliche Nypatch®-Schraubensicherung; Bohrungstoleranz +0,050mm/+0,012mm

² Bohrungen in Passung H7

Die Torqmax MSPC-SS und MSPX-SS sind serienmäßig aus Edelstahl 1.4305 gefertigt. MCLC und MCLX sind optional auch in Edelstahl 1.4404 erhältlich. Geben Sie bei Ihrer Bestellung den Produktzusatz -ST an. **Bestellbeispiel: MCLC-25-25-ST**



*„ich bin's ...
torqmax“*

DIE KRAFTVOLLE

*Mit enger Verbundenheit
zu ihren Wellen*



Auch wenn es eng wird, trotzdem eine hohe Drehmomentübertragung zu bieten – die kompakte Starre Kupplung macht es möglich. Die Torqmax Kompakt ist als einteilige und zweiteilige Version in den Materialien Stahl, Aluminium und Edelstahl erhältlich.

#torqmax Kompakt



Graue Icons treffen nur auf bestimmte Produkte einer Produktgruppe zu.

Torqmax Einteilig

Torqmax Zweiteilig

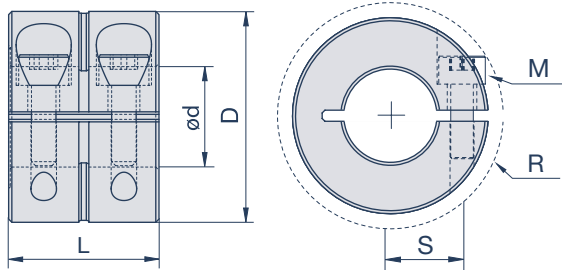
Torqmax Kompakt

Torqmax StepBore

Torqmax Korrosionsbeständig

Torqmax Kompakt MWCL

Einteilig | Aluminium, Stahl brüniert, Edelstahl



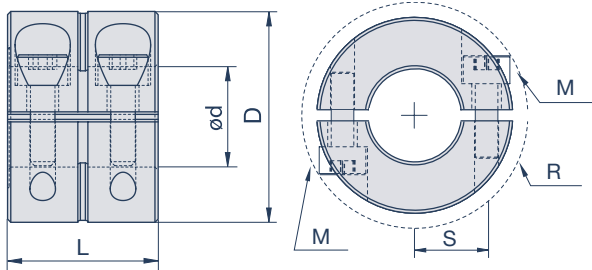
Spezifikationen

Modell			d	D	L	S	R	M
Aluminium	Stahl brüniert	Edelstahl 1.4305	mm	mm	mm	mm	mm	
MWCL-6-A	MWCL-6-F	MWCL-6-SS	6	16	20	5,51	20,8	M3
MWCL-8-A	MWCL-8-F	MWCL-8-SS	8	18	20	6,5	22,4	M3
MWCL-10-A	MWCL-10-F	MWCL-10-SS	10	24	20	8,51	26,3	M3
MWCL-12-A	MWCL-12-F	MWCL-12-SS	12	28	24	10,01	32	M4
	MWCL-16-F	MWCL-16-SS	16	34	29	12,5	39,3	M5
	MWCL-20-F	MWCL-20-SS	20	40	33	14,73	47,4	M6
	MWCL-25-F	MWCL-25-SS	25	45	33	17,5	52,1	M6

M= Schraubengröße, S= Schraubenlage, R= Raumbedarf
Bohrungstoleranz: +0,050mm / +0,012mm



Torqmax Kompakt MWSP
Zweitellig | Stahl, Edelstahl



Spezifikationen

Modell		d	D	L	S	R	M
Stahl brüniert	Edelstahl 1.4305	mm	mm	mm	mm	mm	
MWSP-6-F	MWSP-6-SS	6	16	20	5,51	20,8	M3
MWSP-8-F	MWSP-8-SS	8	18	20	6,5	22,4	M3
MWSP-10-F	MWSP-10-SS	10	24	20	8,51	26,3	M3
MWSP-12-F	MWSP-12-SS	12	28	24	10,01	32	M4
MWSP-16-F	MWSP-16-SS	16	34	29	12,5	39,3	M5
MWSP-20-F	MWSP-20-SS	20	40	33	14,73	47,4	M6
MWSP-25-F	MWSP-25-SS	25	45	33	17,5	52,1	M6

M= Schraubengröße, S= Schraubenlage, R= Raumbedarf
Bohrungstoleranz: +0,050mm / +0,012mm



„ich bin's ... torqmax“

DIE KRAFTVOLLE

***Mit Leichtigkeit
zu großen Schritten***

Die Torqmax StepBore mit abgestuften Bohrungen ermöglicht die spielfreie Verbindung von Wellen mit unterschiedlichen Durchmessern. Sie steht dabei in vier anwendungsspezifischen Ausführungen zur Verfügung. Die GMC und die Kompaktausführung ZMC aus leichtem Aluminium sind ideal für dynamische, reversierende Antriebe. Die leistungsstarke MCLX aus Stahl brüniert oder Edelstahl vereint hohe Drehmomentübertragung mit bequemer Montierbarkeit – auch in speziellen Umgebungsbedingungen. Die Spannnabenausführung GMT ist konstruktiv gewuchtet und damit die Wahl für besonders schnelllaufende Antriebe. Zusätzlich bietet sie je Kupplungsgröße ein umfangreiches Spektrum an unterschiedlichsten Bohrungsdurchmessern.



#torqmax StepBore



Graue Icons treffen nur auf bestimmte Produkte einer Produktgruppe zu.

Torqmax 1-teilig

Torqmax 2-teilig

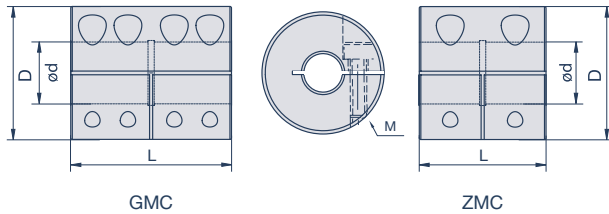
Torqmax Kompakt

Torqmax StepBore

Torqmax Korrosionsbeständig

Torqmax StepBore GMC, ZMC

Einteilig | Aluminium | für unterschiedliche Wellendurchmesser



Spezifikationen

Modell	D mm	L	M	T _A Nm	g
GMC16	16	22,5	M2,6	1	10
GMC20	20	24	M2,6	1	18
GMC25	25	35	M3	1,7	38
GMC32	32	40	M4	3,5	70
GMC43	43	52	M5	8	160
GMC53	53	66	M6	13	340
ZMC16	16	16	M2,6	1	8
ZMC20	20	20	M2,6	1	15
ZMC25	25	25	M3	1,7	29
ZMC32	32	32	M4	3,5	50
ZMC43	43	41	M5	8	130
ZMC53	53	51	M6	13	260

M= Schraubengröße, T_A= Schraubenanzugsmoment, g= Masse

Bohrungsdurchmesser

Modell	d (mm)														
	3	4	5	6	8	10	11	12	14	15	16	18	20	22	24
GMC16, ZMC16	•	•	•	•											
GMC20, ZMC20		•	•	•	•	•									
GMC25, ZMC25			•	•	•	•	•	•							
GMC32, ZMC32				•	•	•	•	•	•	•					
GMC43, ZMC43						•	•	•	•	•	•	•	•	•	
GMC53, ZMC53								•	•	•	•	•	•	•	•

Bestellbeispiel:

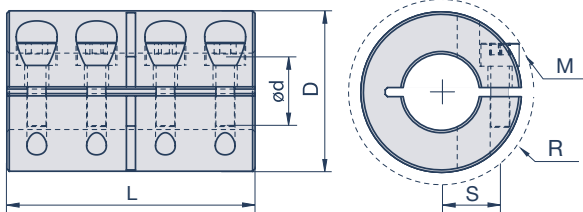
GMC20 ø6 ø8

Torqmax Größe 20, Bohrungen 6 und 8



Torqmax StepBore MCLX

Einteilig | Stahl brüniert, Edelstahl | für unterschiedliche Wellendurchmesser



Spezifikationen

Modell		d ₁	d ₂	D	L	S	R	M	max. rpm
Stahl brüniert	Edelstahl 1.4305	mm	mm	mm	mm	mm	mm		min ⁻¹
MCLX-5-4-F	MCLX-5-4-SS	5	4	15	22	4,6	15,0	M2	4.000
MCLX-8-6-F	MCLX-8-6-SS	8	6	24	35	9,0	27,1	M3	4.000
MCLX-10-6-F	MCLX-10-6-SS	10	6	29	45	10,6	33,0	M4	4.000
MCLX-10-8-F	MCLX-10-8-SS	10	8	29	45	10,6	33,0	M4	4.000
MCLX-12-8-F	MCLX-12-8-SS	12	8	29	45	10,6	33,0	M4	4.000
MCLX-12-10-F	MCLX-12-10-SS	12	10	29	45	10,6	33,0	M4	4.000
MCLX-15-14-F	MCLX-15-14-SS	15	14	34	50	12,0	39,4	M5	4.000
MCLX-16-14-F	MCLX-16-14-SS	16	14	34	50	12,0	39,4	M5	4.000
MCLX-20-12-F	MCLX-20-12-SS	20	12	42	65	15,4	48,9	M6	4.000
MCLX-20-16-F	MCLX-20-16-SS	20	16	42	65	15,4	48,9	M6	4.000
MCLX-25-20-F	MCLX-25-20-SS	25	20	45	75	16,9	51,5	M6	4.000
MCLX-30-25-F	MCLX-30-25-SS	30	25	53	83	20,9	58,7	M6	4.000

M= Schraubengröße, S= Schraubenlage, R= Raumbedarf

Geteilte, radial montierbare Versionen mit Nut sind ebenfalls erhältlich. Bitte sprechen Sie uns an.

Bestellbeispiel:

MCLX-10-6-F

Torqmax Einteilig und ohne Nut, Bohrungen 10 und 6, Stahl brüniert



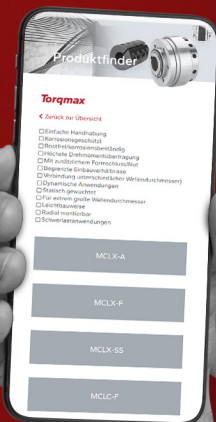
”

Passende Torqmax
noch nicht gefunden?

Cool bleiben!

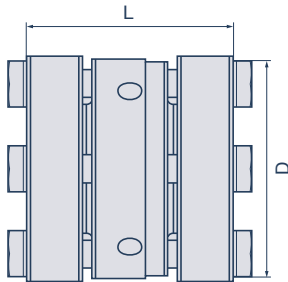
Unser Produktfinder
"Torqmax" hilft weiter.

**Tatkräftige
Unterstützung
für mich!**



Torqmax StepBore GMT

Einteilig | Stahl brüniert | für unterschiedliche Wellendurchmesser



Spezifikationen

Modell	D mm	L mm	M	T _A Nm	max. rpm min ⁻¹	T _{KN} Nm	g g
GMT48	48	44	M6	14	15.000	140	460
GMT54	54	52	M6	14	13.000	190	680
GMT64	64	52	M6	14	12.000	460	860
GMT78	78	55	M6	14	9.500	490	1.190

M= Schraubengröße, T_A = Schraubenanzugsmoment, T_{KN} = Kupplungs-nennmoment, g = Masse

Bohrungsdurchmesser

Modell	d (mm)														
	16	18	19	20	22	24	25	28	30	32	35	40	42	45	48
GMT48	•	•	•	•	•										
GMT54		•	•	•	•	•	•								
GMT64					•	•	•	•	•	•	•				
GMT78									•	•	•	•	•	•	•

Bestellbeispiel:

GMT54 ø20 ø25

Torqmax Größe 54, Bohrungen 20 und 25, Stahl brüniert



„ich bin's ... torqmax“

DIE KRAFTVOLLE

***Mit Konstanz
zu anspruchsvollen
Aufgaben***



Die Torqmax Korrosionsbeständig aus Edelstahl ermöglicht den Einsatz in besonderen Umgebungsbedingungen oder für erhöhte Anforderungen hinsichtlich der Materialgüte in der pharmazeutischen oder medizintechnischen Industrie. Sie ist als geschlitzte Ausführung oder als konstruktiv gewuchtete geteilte, radial montierbare Schalenkupplung erhältlich.

#torqmax Korrosionsbeständig



Graue Icons treffen nur auf bestimmte Produkte einer Produktgruppe zu.

Torqmax 1-teilig

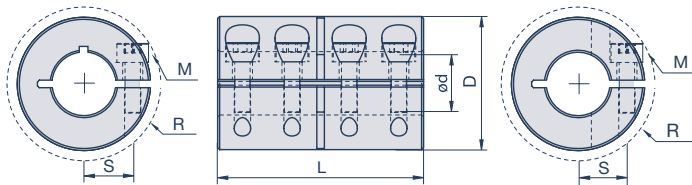
Torqmax 2-teilig

Torqmax Kompakt

Torqmax StepBore

Torqmax Korrosionsbeständig

Torqmax Korrosionsbeständig MCLC-SS, MCLX-SS Edelstahl | mit Nut, ohne Nut



Spezifikationen

Modell		d ₁	d ₂	D	L	S	R	M	T _A	max. rpm	T _{Kmax}	g
Nut DIN 6885/1	ohne Nut	mm	mm	mm	mm	mm	mm		Nm	min ⁻¹	Nm	kg
	MCLX-3-3-SS ¹	3	3	15	22	4,6	15	M2	0,36	4.000	2	0,054
	MCLX-4-4-SS ¹	4	4	15	22	4,6	15	M2	0,36	4.000	2	0,054
	MCLX-5-5-SS ¹	5	5	15	22	4,6	15	M2	0,36	4.000	2	0,054
	MCLX-6-6-SS ¹	6	6	18	30	5,9	21,5	M3	1,1	4.000	10	0,054
MCLC-8-8-SS ¹	MCLX-8-8-SS ¹	8	8	24	35	9	27,1	M3	1,1	4.000	16	0,11
MCLC-10-10-SS ¹	MCLX-10-10-SS ¹	10	10	29	45	10,6	33	M4	2,5	4.000	32	0,2
MCLC-12-12-SS ¹	MCLX-12-12-SS ¹	12	12	29	45	10,6	33	M4	2,5	4.000	32	0,2
MCLC-14-14-SS ¹	MCLX-14-14-SS ¹	14	14	34	50	12	39,4	M5	5,4	4.000	60	0,3
MCLC-15-15-SS ¹	MCLX-15-15-SS ¹	15	15	34	50	12	39,4	M5	5,4	4.000	60	0,3
MCLC-16-16-SS ¹	MCLX-16-16-SS ¹	16	16	34	50	12	39,4	M5	5,4	4.000	60	0,3
MCLC-20-20-SS ¹	MCLX-20-20-SS ¹	20	20	42	65	15,4	48,9	M6	9,6	4.000	110	0,55
MCLC-25-25-SS ¹	MCLX-25-25-SS ¹	25	25	45	75	16,9	51,5	M6	9,6	4.000	110	0,67
MCLC-30-30-SS ¹	MCLX-30-30-SS ¹	30	30	53	83	20,9	58,7	M6	9,6	4.000	150	0,98
MCLC-35-35-SS ¹	MCLX-35-35-SS ¹	35	35	67	95	26,7	74,7	M8	23	4.000	330	1,9
MCLC-40-40-SS ²	MCLX-40-40-SS ²	40	40	77	108	31,8	84	M8	23	4.000	400	2,9
MCLC-50-50-SS ²	MCLX-50-50-SS ²	50	50	85	124	34,1	94,2	M10	46	4.000	675	3,6

M= Schraubengröße, T_A= Schraubenanzugsmoment, T_{Kmax}= Kupplungsmaximalmoment, g= Masse, S= Schraubenlage, R= Raumbedarf

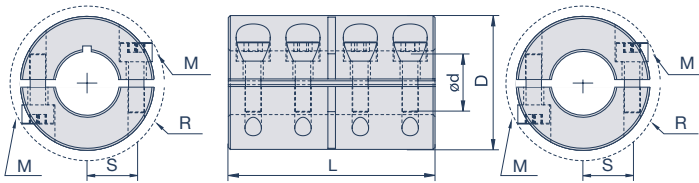
¹ Die Kupplungen bis einschließlich Bohrungsdurchmesser 35 mm besitzen gehonte Bohrungen und zusätzliche Nypatch®-Schraubensicherung; Bohrungstoleranz +0,050mm/+0,012mm

² Bohrungen in Passung H7

Die Torqmax MCLC-SS und MCLX-SS sind serienmäßig aus Edelstahl 1.4305 gefertigt. MCLC und MCLX sind optional auch in Edelstahl 1.4404 erhältlich. Geben Sie bei Ihrer Bestellung den Produktzusatz -ST an. **Bestellbeispiel: MCLC-25-25-ST**



Torqmax Korrosionsbeständig MSPC-SS, MSPX-SS Edelstahl | mit Nut, ohne Nut



Spezifikationen

Modell		d ₁	d ₂	D	L	S	R	M	T _A	max. rpm	T _{Kmax}	g
Nut DIN 6885/1	ohne Nut	mm	mm	mm	mm	mm	mm		Nm	min ⁻¹	Nm	kg
	MSPX-3-3-SS ¹	3	3	15	22	4,6	15	M2	0,36	4.000	2	0,054
	MSPX-4-4-SS ¹	4	4	15	22	4,6	15	M2	0,36	4.000	2	0,054
	MSPX-5-5-SS ¹	5	5	15	22	4,6	15	M2	0,36	4.000	2	0,054
	MSPC-6-6-SS ¹	6	6	18	30	5,9	21,5	M3	1,1	4.000	10	0,054
MSPC-8-8-SS ¹	MSPX-8-8-SS ¹	8	8	24	35	9	27,1	M3	1,1	4.000	16	0,11
MSPC-10-10-SS ¹	MSPX-10-10-SS ¹	10	10	29	45	10,6	33	M4	2,5	4.000	32	0,2
MSPC-12-12-SS ¹	MSPX-12-12-SS ¹	12	12	29	45	10,6	33	M4	2,5	4.000	32	0,2
MSPC-14-14-SS ¹	MSPX-14-14-SS ¹	14	14	34	50	12	39,4	M5	5,4	4.000	60	0,3
MSPC-15-15-SS ¹	MSPX-15-15-SS ¹	15	15	34	50	12	39,4	M5	5,4	4.000	60	0,3
MSPC-16-16-SS ¹	MSPX-16-16-SS ¹	16	16	34	50	12	39,4	M5	5,4	4.000	60	0,3
MSPC-20-20-SS ¹	MSPX-20-20-SS ¹	20	20	42	65	15,4	48,9	M6	9,6	4.000	110	0,55
MSPC-25-25-SS ¹	MSPX-25-25-SS ¹	25	25	45	75	16,9	51,5	M6	9,6	4.000	110	0,67
MSPC-30-30-SS ¹	MSPX-30-30-SS ¹	30	30	53	83	20,9	58,7	M6	9,6	4.000	150	0,98
MSPC-35-35-SS ¹	MSPX-35-35-SS ¹	35	35	67	95	26,7	74,7	M8	23	4.000	330	1,9
MSPC-40-40-SS ²	MSPX-40-40-SS ²	40	40	77	108	31,8	84	M8	23	4.000	400	2,9
MSPC-50-50-SS ²	MSPX-50-50-SS ²	50	50	85	124	34,1	94,2	M10	46	4.000	675	3,6

M= Schraubengröße, T_A= Schraubenanzugsmoment, T_{Kmax}= Kupplungsmaximalmoment, g= Masse, S= Schraubenlage, R= Raumbedarf

¹ Die Kupplungen bis einschließlich Bohrungsdurchmesser 35 mm besitzen gehonte Bohrungen und zusätzliche Nypatch®-Schraubensicherung; Bohrungstoleranz +0,050mm/+0,012mm

² Bohrungen in Passung H7

Die Torqmax MSPC-SS und MSPX-SS sind serienmäßig aus Edelstahl 1.4305 gefertigt. MCLC und MCLX sind optional auch in Edelstahl 1.4404 erhältlich. Geben Sie bei Ihrer Bestellung den Produktzusatz -ST an. **Bestellbeispiel: MCLC-25-25-ST**

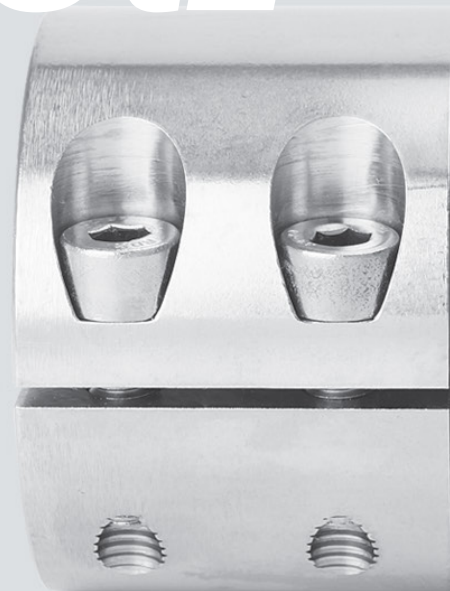


*„ein wahrer ...
kraftprotz“*

ORBIT GmbH Antriebstechnik
Wilhelm-Mast-Straße 15
38304 Wolfenbüttel

Tel: +49 (0) 5331 9552-530
Fax: +49 (0) 5331 9552-533
E-Mail: info@orbit-antriebstechnik.de

www.orbit-antriebstechnik.de
shop.orbit-antriebstechnik.de



01/2024