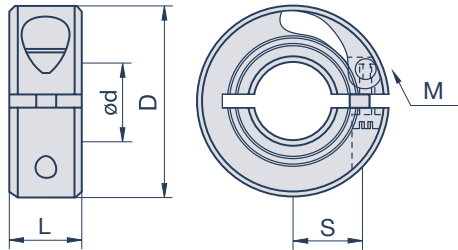


## Clampmax QuickClamp MQCL

Alluminio, Anello di bloccaggio a rilascio rapido



### Dati tecnici

| Codice Prodotto<br>Alluminio<br>anodizzato | d<br>mm | D<br>mm | L<br>mm | M  | Carico assiale (N) |      |
|--|---------|---------|---------|----|--------------------|------|
|  |         |         |         |    | min                | max  |
| MQCL-6-A                                   | 6       | 38      | 10      | M3 | 133                | 267  |
| MQCL-8-A                                   | 8       | 38      | 10      | M3 | 133                | 267  |
| MQCL-10-A                                  | 10      | 38      | 10      | M3 | 133                | 267  |
| MQCL-12-A                                  | 12      | 38      | 10      | M3 | 133                | 267  |
| MQCL-14-A                                  | 14      | 38      | 10      | M3 | 133                | 267  |
| MQCL-15-A                                  | 15      | 38      | 10      | M3 | 133                | 267  |
| MQCL-16-A                                  | 16      | 38      | 10      | M3 | 133                | 267  |
| MQCL-20-A                                  | 20      | 50      | 13      | M4 | 311                | 445  |
| MQCL-25-A                                  | 25      | 50      | 13      | M4 | 311                | 445  |
| MQCL-28-A                                  | 28      | 50      | 13      | M4 | 311                | 445  |
| MQCL-30-A                                  | 30      | 50      | 13      | M4 | 311                | 445  |
| MQCL-32-A                                  | 32      | 75      | 15      | M5 | 467                | 534  |
| MQCL-35-A                                  | 35      | 75      | 15      | M5 | 467                | 534  |
| MQCL-38-A                                  | 38      | 75      | 15      | M5 | 467                | 534  |
| MQCL-40-A                                  | 40      | 100     | 19      | M6 | 556                | 867  |
| MQCL-42-A                                  | 42      | 100     | 19      | M6 | 556                | 867  |
| MQCL-45-A                                  | 45      | 100     | 19      | M6 | 556                | 867  |
| MQCL-48-A                                  | 48      | 100     | 19      | M6 | 556                | 867  |
| MQCL-50-A                                  | 50      | 100     | 19      | M6 | 556                | 867  |
| MQCL-54-A                                  | 54      | 120     | 19      | M6 | 890                | 1379 |
| MQCL-55-A                                  | 55      | 120     | 19      | M6 | 890                | 1379 |
| MQCL-60-A                                  | 60      | 120     | 19      | M6 | 890                | 1379 |
| MQCL-65-A                                  | 65      | 120     | 19      | M6 | 890                | 1379 |
| MQCL-70-A                                  | 70      | 120     | 19      | M6 | 890                | 1379 |
| MQCL-75-A                                  | 75      | 120     | 19      | M6 | 890                | 1379 |

Tolleranza dei fori: +0,050mm / +0,012mm



„breve e dolce ...  
spiegato“

I NOSTRI PITTOGRAMMI



Numerosi materiali



Montabile radialmente



Applicazioni pesanti



Per grandi diametri dell'albero



Montabile senza attrezzi