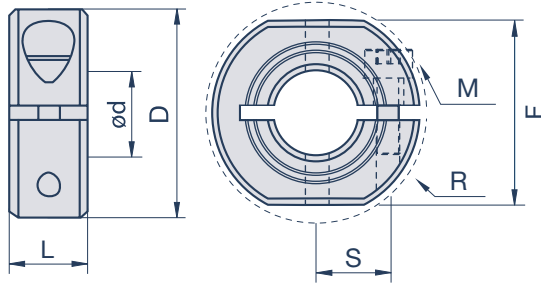


Clampmax Mountable OF-MCL

In pezzo unico | Alluminio, Acciaio brunito, Acciaio inox



Dati tecnici

Codice Prodotto			d	D	S	R	L	F	M
Alluminio	Acciaio brunito	Acciaio inox 1.4305	mm	mm	mm	mm	mm	mm	
OF-MCL-10-A	OF-MCL-10-F	OF-MCL-10-SS	10	24	8,51	26,3	9	20	M3x10
OF-MCL-12-A	OF-MCL-12-F	OF-MCL-12-SS	12	28	10,01	32,0	11	24	M4x12
OF-MCL-16-A	OF-MCL-16-F	OF-MCL-16-SS	16	34	12,5	39,3	13	30	M5x16
OF-MCL-20-A	OF-MCL-20-F	OF-MCL-20-SS	20	40	14,73	47,4	15	36	M6x16
OF-MCL-25-A	OF-MCL-25-F	OF-MCL-25-SS	25	45	17,5	52,1	15	41	M6x16
OF-MCL-30-A	OF-MCL-30-F	OF-MCL-30-SS	30	54	21,49	59,2	15	50	M6x18
OF-MCL-35-A	OF-MCL-35-F	OF-MCL-35-SS	35	57	23,24	62,4	15	50	M6x18
OF-MCL-40-A	OF-MCL-40-F	OF-MCL-40-SS	40	60	24,99	65,6	15	55	M6x18

M= Dimensione delle viti, S= Distanza asse viti, R= Ingombro, F= Superfici del piano delle distanze
Tolleranza dei fori: +0,050mm / +0,012mm



„breve e dolce ...
spiegato“

I NOSTRI PITTOGRAMMI



Numerosi materiali



Montabile radialmente



Applicazioni pesanti



Per grandi diametri dell'albero



Montabile senza attrezzi