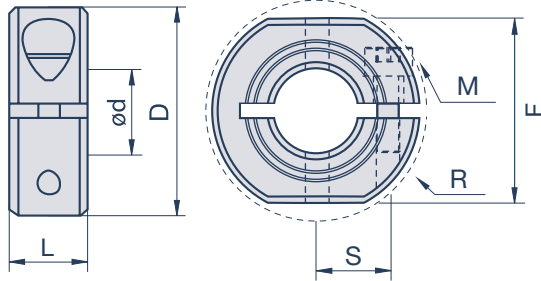


### Clampmax Mountable OF-MCL

Einteilig | Aluminium, Stahl brüniert, Edelstahl



#### Spezifikationen

Modell			d	D	S	R	L	F	M
Aluminium	Stahl brüniert	Edelstahl 1.4305	mm	mm	mm	mm	mm	mm	mm
OF-MCL-10-A	OF-MCL-10-F	OF-MCL-10-SS	10	24	8,51	26,3	9	20	M3x10
OF-MCL-12-A	OF-MCL-12-F	OF-MCL-12-SS	12	28	10,01	32,0	11	24	M4x12
OF-MCL-16-A	OF-MCL-16-F	OF-MCL-16-SS	16	34	12,5	39,3	13	30	M5x16
OF-MCL-20-A	OF-MCL-20-F	OF-MCL-20-SS	20	40	14,73	47,4	15	36	M6x16
OF-MCL-25-A	OF-MCL-25-F	OF-MCL-25-SS	25	45	17,5	52,1	15	41	M6x16
OF-MCL-30-A	OF-MCL-30-F	OF-MCL-30-SS	30	54	21,49	59,2	15	50	M6x18
OF-MCL-35-A	OF-MCL-35-F	OF-MCL-35-SS	35	57	23,24	62,4	15	50	M6x18
OF-MCL-40-A	OF-MCL-40-F	OF-MCL-40-SS	40	60	24,99	65,6	15	55	M6x18

M= Schraubengröße, S= Schraubenlage, R= Raumbedarf, F= Abstand Planflächen  
Bohrungstoleranz: +0,050mm / +0,012mm



„kurz & knapp ...  
erklärt“

UNSERE PIKTOGRAMME



Verschiedene Materialien



Radial montierbar



Schwerlastanwendungen



Für große Wellendurchmesser



Werkzeugfrei montierbar