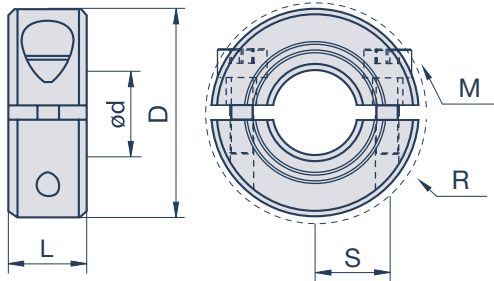


Clampmax HeavyDuty MSPH

In pezzo due | Acciaio brunito, Applicazione pesante



Dati tecnici

Codice Prodotto	d	D	S	R	L	M
Acciaio brunito	mm	mm	mm	mm	mm	
MSPH-75-F	75	120	51,50	128,6	32	M12x40
MSPH-80-F	80	120	51,50	128,6	32	M12x40
MSPH-85-F	85	130	56,50	138,1	32	M12x40
MSPH-90-F	90	130	56,50	138,1	32	M12x40
MSPH-95-F	95	140	61,50	147,6	32	M12x40
MSPH-100-F	100	140	61,50	147,6	32	M12x40
MSPH-105-F	105	150	66,50	157,2	32	M12x40
MSPH-110-F	110	150	66,50	157,2	32	M12x40
MSPH-115-F	115	160	71,50	166,8	32	M12x40
MSPH-120-F	120	160	71,50	166,8	32	M12x40
MSPH-125-F	125	170	76,50	176,5	32	M12x40
MSPH-130-F	130	170	76,50	176,5	32	M12x40
MSPH-135-F	135	180	81,50	186,2	32	M12x40
MSPH-140-F	140	180	81,50	186,2	32	M12x40
MSPH-145-F	145	190	86,50	195,9	32	M12x40
MSPH-150-F	150	190	86,50	195,9	32	M12x40

M= Dimensione delle viti, S= Distanza asse viti, R= Ingombro
Tolleranza dei fori: +0,050mm / +0,012mm



„breve e dolce ...
spiegato“

I NOSTRI PITTOGRAMMI



Numerosi materiali



Montabile radialmente



Applicazioni pesanti



Per grandi diametri dell'albero



Montabile senza attrezzi