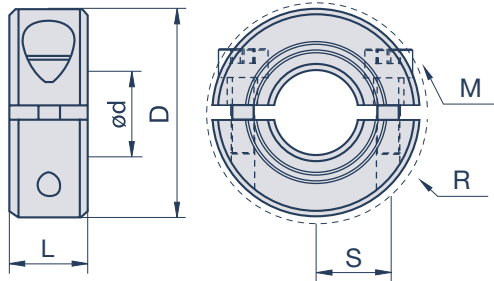


## Clampmax HeavyDuty MSPH

Zweitellig | Stahl brüniert, Schwerlastanwendung



### Spezifikationen

| Modell<br>Stahl brüniert | d<br>mm | D<br>mm | S<br>mm | R<br>mm | L<br>mm | M      |
|--------------------------|---------|---------|---------|---------|---------|--------|
| MSPH-75-F                | 75      | 120     | 51,50   | 128,6   | 32      | M12x40 |
| MSPH-80-F                | 80      | 120     | 51,50   | 128,6   | 32      | M12x40 |
| MSPH-85-F                | 85      | 130     | 56,50   | 138,1   | 32      | M12x40 |
| MSPH-90-F                | 90      | 130     | 56,50   | 138,1   | 32      | M12x40 |
| MSPH-95-F                | 95      | 140     | 61,50   | 147,6   | 32      | M12x40 |
| MSPH-100-F               | 100     | 140     | 61,50   | 147,6   | 32      | M12x40 |
| MSPH-105-F               | 105     | 150     | 66,50   | 157,2   | 32      | M12x40 |
| MSPH-110-F               | 110     | 150     | 66,50   | 157,2   | 32      | M12x40 |
| MSPH-115-F               | 115     | 160     | 71,50   | 166,8   | 32      | M12x40 |
| MSPH-120-F               | 120     | 160     | 71,50   | 166,8   | 32      | M12x40 |
| MSPH-125-F               | 125     | 170     | 76,50   | 176,5   | 32      | M12x40 |
| MSPH-130-F               | 130     | 170     | 76,50   | 176,5   | 32      | M12x40 |
| MSPH-135-F               | 135     | 180     | 81,50   | 186,2   | 32      | M12x40 |
| MSPH-140-F               | 140     | 180     | 81,50   | 186,2   | 32      | M12x40 |
| MSPH-145-F               | 145     | 190     | 86,50   | 195,9   | 32      | M12x40 |
| MSPH-150-F               | 150     | 190     | 86,50   | 195,9   | 32      | M12x40 |

M= Schraubengröße, S= Schraubenlage, R= Raumbedarf  
Bohrungstoleranz: +0,050mm / +0,012mm



„kurz & knapp ...  
erklärt“

UNSERE PIKTOGRAMME



Verschiedene Materialien



Radial montierbar



Schwerlastanwendungen



Für große Wellendurchmesser



Werkzeugfrei montierbar