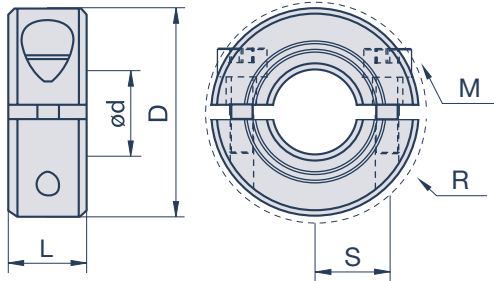


Clampmax Encoder ENSP

Zweiteilig | Aluminium, Edelstahl



Spezifikationen

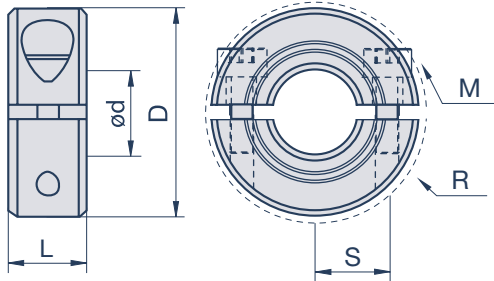
Modell		d	D	S	R	L	M
Aluminum	Edelstahl 1.4305	mm	mm	mm	mm	mm	
ENSP20-5MM-A	ENSP20-5MM-SS	5	20	7,75	21,50	5,5	M2,5x8
ENSP25-5MM-A	ENSP25-5MM-SS	5	25	10,25	27,25	6	M2,5x8
ENSP20-6MM-A	ENSP20-6MM-SS	6	20	7,75	21,50	5,5	M2x6
ENSP25-6MM-A	ENSP25-6MM-SS	6	25	10,25	27,25	6	M2,5x8
ENSP30-6MM-A	ENSP30-6MM-SS	6	30	12,00	32,25	8	M3x10
ENSP20-8MM-A	ENSP20-8MM-SS	8	20	7,75	21,50	5,5	M2x6
ENSP25-8MM-A	ENSP25-8MM-SS	8	25	10,25	27,25	6	M2,5x8
ENSP30-8MM-A	ENSP30-8MM-SS	8	30	12,00	32,25	8	M3x10
ENSP20-10MM-A	ENSP20-10MM-SS	10	20	7,75	21,50	5,5	M2x6
ENSP25-10MM-A	ENSP25-10MM-SS	10	25	10,25	27,25	6	M2,5x8
ENSP30-10MM-A	ENSP30-10MM-SS	10	30	12,00	32,25	8	M3x10
ENSP25-12MM-A	ENSP25-12MM-SS	12	25	10,25	27,25	6	M2,5x8
ENSP30-12MM-A	ENSP30-12MM-SS	12	30	12,00	32,25	8	M3x10
ENSP35-12MM-A	ENSP35-12MM-SS	12	35	14,75	37,25	8	M3x10
ENSP25-14MM-A	ENSP25-14MM-SS	14	25	10,25	27,25	6	M2,5x8
ENSP30-14MM-A	ENSP30-14MM-SS	14	30	12,00	32,25	8	M3x10
ENSP35-14MM-A	ENSP35-14MM-SS	14	35	14,75	37,25	8	M3x10
ENSP30-15MM-A	ENSP30-15MM-SS	15	30	12,00	32,25	8	M3x10
ENSP35-15MM-A	ENSP35-15MM-SS	15	35	14,75	37,25	8	M3x10
ENSP30-16MM-A	ENSP30-16MM-SS	16	30	12,00	32,25	8	M3x10
ENSP35-16MM-A	ENSP35-16MM-SS	16	35	14,75	37,25	8	M3x10
ENSP45-16MM-A	ENSP45-16MM-SS	16	45	19,00	48,00	10	M4x12

M= Schraubengröße, S= Schraubenlage, R= Raumbc darf
Bohrungstoleranz: +0,050mm / +0,012mm



Clampmax Encoder ENSP

Zweiteilig | Aluminium, Edelstahl



Spezifikationen

Modell		d	D	S	R	L	M
Aluminium	Edelstahl 1.4305	mm	mm	mm	mm	mm	
ENSP35-20MM-A	ENSP35-20MM-SS	20	35	14,75	37,25	8	M3x10
ENSP45-20MM-A	ENSP45-20MM-SS	20	45	19,00	48,00	10	M4x12
ENSP45-24MM-A	ENSP45-24MM-SS	24	45	19,00	48,00	10	M4x12
ENSP45-25MM-A	ENSP45-25MM-SS	25	45	19,00	48,00	10	M4x12
ENSP60-25MM-A	ENSP60-25MM-SS	25	60	26,00	63,75	12	M5x14
ENSP60-30MM-A	ENSP60-30MM-SS	30	60	26,00	63,75	12	M5x14
ENSP60-32MM-A	ENSP60-32MM-SS	32	60	26,00	63,75	12	M5x14
ENSP60-35MM-A	ENSP60-35MM-SS	35	60	26,00	63,75	12	M5x14
ENSP60-40MM-A	ENSP60-40MM-SS	40	60	26,00	63,75	12	M5x14

M= Schraubengröße, S= Schraubenlage, R= Raumbedarf
Bohrungstoleranz: +0,050mm / +0,012mm



„kurz & knapp ...
erklärt“

UNSERE PIKTOGRAMME



Verschiedene Materialien



Radial montierbar



Schwerlastanwendungen



Für große Wellendurchmesser



Werkzeugfrei montierbar