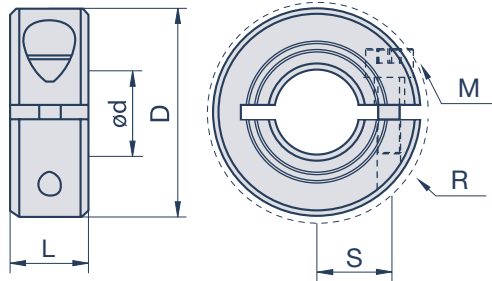


Clampmax Encoder ENCL

In pezzo unico | Alluminio, Acciaio inox



Dati tecnici

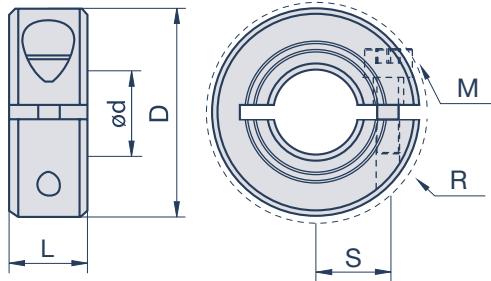
Codice Prodotto		d	D	S	R	L	M
Alluminio	Acciaio inox 1.4305	mm	mm	mm	mm	mm	
ENCL20-5MM-A	ENCL20-5MM-SS	5	20	7,75	21,50	5,5	M2,5x8
ENCL25-5MM-A	ENCL25-5MM-SS	5	25	10,25	27,25	6	M2,5x8
ENCL20-6MM-A	ENCL20-6MM-SS	6	20	7,75	21,50	5,5	M2x6
ENCL25-6MM-A	ENCL25-6MM-SS	6	25	10,25	27,25	6	M2,5x8
ENCL30-6MM-A	ENCL30-6MM-SS	6	30	12,00	32,25	8	M3x10
ENCL20-8MM-A	ENCL20-8MM-SS	8	20	7,75	21,50	5,5	M2x6
ENCL25-8MM-A	ENCL25-8MM-SS	8	25	10,25	27,25	6	M2,5x8
ENCL30-8MM-A	ENCL30-8MM-SS	8	30	12,00	32,25	8	M3x10
ENCL20-10MM-A	ENCL20-10MM-SS	10	20	7,75	21,50	5,5	M2x6
ENCL25-10MM-A	ENCL25-10MM-SS	10	25	10,25	27,25	6	M2,5x8
ENCL30-10MM-A	ENCL30-10MM-SS	10	30	12,00	32,25	8	M3x10
ENCL25-12MM-A	ENCL25-12MM-SS	12	25	10,25	27,25	6	M2,5x8
ENCL30-12MM-A	ENCL30-12MM-SS	12	30	12,00	32,25	8	M3x10
ENCL35-12MM-A	ENCL35-12MM-SS	12	35	14,75	37,25	8	M3x10
ENCL25-14MM-A	ENCL25-14MM-SS	14	25	10,25	27,25	6	M2,5x8
ENCL30-14MM-A	ENCL30-14MM-SS	14	30	12,00	32,25	8	M3x10
ENCL35-14MM-A	ENCL35-14MM-SS	14	35	14,75	37,25	8	M3x10
ENCL30-15MM-A	ENCL30-15MM-SS	15	30	12,00	32,25	8	M3x10
ENCL35-15MM-A	ENCL35-15MM-SS	15	35	14,75	37,25	8	M3x10
ENCL30-16MM-A	ENCL30-16MM-SS	16	30	12,00	32,25	8	M3x10
ENCL35-16MM-A	ENCL35-16MM-SS	16	35	14,75	37,25	8	M3x10
ENCL45-16MM-A	ENCL45-16MM-SS	16	45	19,00	48,00	10	M4x12

M= Dimensione delle viti, S= Distanza asse viti, R= Ingombro
Tolleranza dei fori: +0,050mm / +0,012mm



Clampmax Encoder ENCL

In pezzo unico | Alluminio, Acciaio inox



Dati tecnici

Codice Prodotto		d	D	S	R	L	M
Alluminio	Acciaio inox 1.4305	mm	mm	mm	mm	mm	
ENCL35-20MM-A	ENCL35-20MM-SS	20	35	14,75	37,25	8	M3x10
ENCL45-20MM-A	ENCL45-20MM-SS	20	45	19,00	48,00	10	M4x12
ENCL45-24MM-A	ENCL45-24MM-SS	24	45	19,00	48,00	10	M4x12
ENCL45-25MM-A	ENCL45-25MM-SS	25	45	19,00	48,00	10	M4x12
ENCL60-25MM-A	ENCL60-25MM-SS	25	60	26,00	63,75	12	M5x14
ENCL60-30MM-A	ENCL60-30MM-SS	30	60	26,00	63,75	12	M5x14
ENCL60-32MM-A	ENCL60-32MM-SS	32	60	26,00	63,75	12	M5x14
ENCL60-35MM-A	ENCL60-35MM-SS	35	60	26,00	63,75	12	M5x14
ENCL60-40MM-A	ENCL60-40MM-SS	40	60	26,00	63,75	12	M5x14

M= Dimensione delle viti, S= Distanza asse viti, R= Ingombro
Tolleranza dei fori: +0,050mm / +0,012mm



„breve e dolce ...
spiegato“

I NOSTRI PITTOGRAMMI



Numerosi materiali



Montabile radialmente



Applicazioni pesanti



Per grandi diametri dell'albero



Montabile senza attrezzi