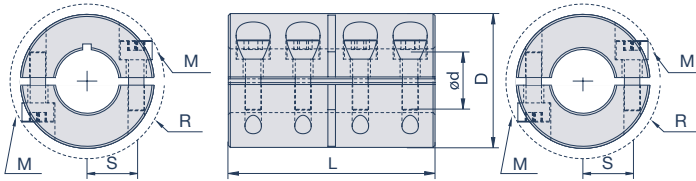


**Torqmax In due pezzi MSPC-F, MSPX-F**  
Acciaio brunito | con incavo, senza incavo



**Dati tecnici**

Codice Prodotto		d <sub>1</sub>	d <sub>2</sub>	D	L	S	R	M	T <sub>A</sub>	giri max	T <sub>Kmax</sub>	g
Incavo DIN 6885/1	Senza incavo	mm	mm	mm		mm	mm		Nm	min <sup>-1</sup>	Nm	kg
	MSPX-3-3-F <sup>1</sup>	3	3	15	22	4,6	15	M2	0,6	4.000	8	0,054
	MSPX-4-4-F <sup>1</sup>	4	4	15	22	4,6	15	M2	0,6	4.000	8	0,054
	MSPX-5-5-F <sup>1</sup>	5	5	15	22	4,6	15	M2	0,6	4.000	8	0,054
	MSPX-6-6-F <sup>1</sup>	6	6	18	30	5,9	21,5	M3	2,1	4.000	34	0,054
MSPC-8-8-F <sup>1</sup>	MSPX-8-8-F <sup>1</sup>	8	8	24	35	9	27,1	M3	2,1	4.000	50	0,11
MSPC-10-10-F <sup>1</sup>	MSPX-10-10-F <sup>1</sup>	10	10	29	45	10,6	33	M4	4,6	4.000	105	0,2
MSPC-12-12-F <sup>1</sup>	MSPX-12-12-F <sup>1</sup>	12	12	29	45	10,6	33	M4	4,6	4.000	105	0,2
MSPC-14-14-F <sup>1</sup>	MSPX-14-14-F <sup>1</sup>	14	14	34	50	12	39,4	M5	9,5	4.000	200	0,3
MSPC-15-15-F <sup>1</sup>	MSPX-15-15-F <sup>1</sup>	15	15	34	50	12	39,4	M5	9,5	4.000	200	0,3
MSPC-16-16-F <sup>1</sup>	MSPX-16-16-F <sup>1</sup>	16	16	34	50	12	39,4	M5	9,5	4.000	200	0,3
MSPC-20-20-F <sup>1</sup>	MSPX-20-20-F <sup>1</sup>	20	20	42	65	15,4	48,9	M6	16	4.000	350	0,55
MSPC-25-25-F <sup>1</sup>	MSPX-25-25-F <sup>1</sup>	25	25	45	75	16,9	51,5	M6	16	4.000	400	0,67
MSPC-30-30-F <sup>1</sup>	MSPX-30-30-F <sup>1</sup>	30	30	53	83	20,9	58,7	M6	16	4.000	475	0,98
MSPC-35-35-F <sup>1</sup>	MSPX-35-35-F <sup>1</sup>	35	35	67	95	26,7	74,7	M8	39	4.000	1.100	1,9
MSPC-40-40-F <sup>2</sup>	MSPX-40-40-F <sup>2</sup>	40	40	77	108	31,8	84	M8	39	4.000	1.325	2,9
MSPC-50-50-F <sup>2</sup>	MSPX-50-50-F <sup>2</sup>	50	50	85	124	34,1	94,2	M10	77	4.000	2.250	3,6
MSPC-55-55-F <sup>3</sup>		55	55	120	220	50	124	M10	77	*	3.000	14,7
MSPC-60-60-F <sup>3</sup>		60	60	120	220	50	124	M10	77	*	3.300	14
MSPC-70-70-F <sup>3</sup>		70	70	140	250	55	140	M12	98	*	4.800	21,5
MSPC-80-80-F <sup>3</sup>		80	80	160	280	65	160	M12	98	*	6.800	31,5
MSPC-90-90-F <sup>3</sup>		90	90	180	310	70	180	M16	135	*	8.400	44
MSPC-100-100-F <sup>3</sup>		100	100	200	350	80	200	M16	135	*	12.500	61,5
MSPC-120-120-F <sup>3</sup>		120	120	250	430	105	250	M16	135	*	21.000	120

M= Dimensione delle viti ISO 4762, T<sub>A</sub>= Coppia di serraggio della vite (Nm), T<sub>Kmax</sub>= Coppia massima, g= Peso approx, S= Distanza asse vite, R= Ingombro  
Tolleranza dei fori: +0,050mm/+0,012mm

<sup>1</sup> I giunti fino al diametro del foro di 35 mm (compreso) hanno fori levigati e l'aggiunta di un dispositivo di fissaggio a vite Nypatch®;

<sup>2</sup> Bohrungen in Passung H7

<sup>3</sup> Bohrungen in Passung N7

\*Bei Bedarf erhalten Sie Auskunft zu den möglichen max. Drehzahlen. Bitte sprechen Sie uns an.



„breve e dolce ...  
spiegato“

I NOSTRI PITTOGRAMMI



Elevate temperature



Resistente alla corrosione



Diversi diametri dell'albero



Montabile radialmente



Montabile in spazi ridotti



Peso ridotto



Coppia trasmissibile elevata



Equilibrato