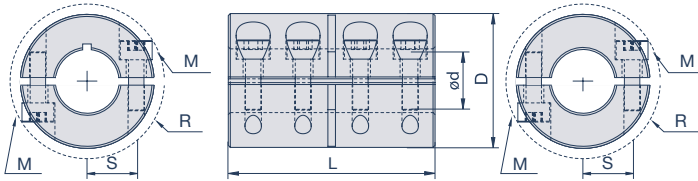


Torqmax Zweiteilig MSPC-F, MSPX-F

Stahl brüniert | mit Nut, ohne Nut



Spezifikationen

Modell		d ₁	d ₂	D	L	S	R	M	T _A	max. rpm	T _{Kmax}	g
Nut DIN 6885/1	ohne Nut	mm	mm	mm	mm	mm	mm		Nm	min ⁻¹	Nm	kg
	MSPX-3-3-F ¹	3	3	15	22	4,6	15	M2	0,6	4.000	8	0,054
	MSPX-4-4-F ¹	4	4	15	22	4,6	15	M2	0,6	4.000	8	0,054
	MSPX-5-5-F ¹	5	5	15	22	4,6	15	M2	0,6	4.000	8	0,054
	MSPX-6-6-F ¹	6	6	18	30	5,9	21,5	M3	2,1	4.000	34	0,054
MSPC-8-8-F ¹	MSPX-8-8-F ¹	8	8	24	35	9	27,1	M3	2,1	4.000	50	0,11
MSPC-10-10-F ¹	MSPX-10-10-F ¹	10	10	29	45	10,6	33	M4	4,6	4.000	105	0,2
MSPC-12-12-F ¹	MSPX-12-12-F ¹	12	12	29	45	10,6	33	M4	4,6	4.000	105	0,2
MSPC-14-14-F ¹	MSPX-14-14-F ¹	14	14	34	50	12	39,4	M5	9,5	4.000	200	0,3
MSPC-15-15-F ¹	MSPX-15-15-F ¹	15	15	34	50	12	39,4	M5	9,5	4.000	200	0,3
MSPC-16-16-F ¹	MSPX-16-16-F ¹	16	16	34	50	12	39,4	M5	9,5	4.000	200	0,3
MSPC-20-20-F ¹	MSPX-20-20-F ¹	20	20	42	65	15,4	48,9	M6	16	4.000	350	0,55
MSPC-25-25-F ¹	MSPX-25-25-F ¹	25	25	45	75	16,9	51,5	M6	16	4.000	400	0,67
MSPC-30-30-F ¹	MSPX-30-30-F ¹	30	30	53	83	20,9	58,7	M6	16	4.000	475	0,98
MSPC-35-35-F ¹	MSPX-35-35-F ¹	35	35	67	95	26,7	74,7	M8	39	4.000	1.100	1,9
MSPC-40-40-F ²	MSPX-40-40-F ²	40	40	77	108	31,8	84	M8	39	4.000	1.325	2,9
MSPC-50-50-F ²	MSPX-50-50-F ²	50	50	85	124	34,1	94,2	M10	77	4.000	2.250	3,6
MSPC-55-55-F ³		55	55	120	220	50	124	M10	77	*	3.000	14,7
MSPC-60-60-F ³		60	60	120	220	50	124	M10	77	*	3.300	14
MSPC-70-70-F ³		70	70	140	250	55	140	M12	98	*	4.800	21,5
MSPC-80-80-F ³		80	80	160	280	65	160	M12	98	*	6.800	31,5
MSPC-90-90-F ³		90	90	180	310	70	180	M16	135	*	8.400	44
MSPC-100-100-F ³		100	100	200	350	80	200	M16	135	*	12.500	61,5
MSPC-120-120-F ³		120	120	250	430	105	250	M16	135	*	21.000	120

M= Schraubengröße, T_A= Schraubenanzugsmoment, T_{Kmax}= Kupplungsmaximalmoment, g= Masse, S= Schraubenlage, R= Raumbedarf

¹ Die Kupplungen bis einschließlich Bohrungsdurchmesser 35 mm besitzen gehobte Bohrungen und zusätzliche Nypatch®-Schraubensicherung; Bohrungstoleranz +0,050mm/+0,012mm

² Bohrungen in Passung H7

³ Bohrungen in Passung N7

*Bei Bedarf erhalten Sie Auskunft zu den möglichen max. Drehzahlen. Bitte sprechen Sie uns an.



„kurz & knapp ...
erklärt“

UNSERE PIKTOGRAMME



Hohe Temperaturbeständigkeit



Korrosionsbeständig



Unterschiedl. Wellendurchmesser



Radial montierbar



Knappe Einbauverhältnisse



Geringes Gewicht



Höchstes Drehmoment



Konstruktiv gewuchtet