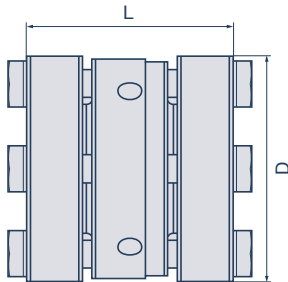


Torqmax StepBore GMT

In pezzo unico | Acciaio brunito | per alberi di diametro diverso



Dati tecnici

Codice Prodotto	D mm	L mm	M	T _A Nm	giri max min ⁻¹	T _{KN} Nm	g g
GMT48	48	44	M6	14	15.000	140	460
GMT54	54	52	M6	14	13.000	190	680
GMT64	64	52	M6	14	12.000	460	860
GMT78	78	55	M6	14	9.500	490	1.190

M= Dimensione delle viti ISO 4762, T_A= Coppia di serraggio della vite (Nm), T_{KN}= Coppia nominale, g= Peso approx

Alesaggio

Codice Prodotto	d (mm)															
	16	18	19	20	22	24	25	28	30	32	35	40	42	45	48	
GMT48	•	•	•	•	•											
GMT54		•	•	•	•	•	•									
GMT64					•	•	•	•	•	•	•					
GMT78									•	•	•	•	•	•	•	

Esempio D'ordine:

GMT54 ø20 ø25

Torqmax GMT Serie 54, Foro 20 e 25



„breve e dolce ...
spiegato“

I NOSTRI PITTOGRAMMI



Elevate temperature



Diversi diametri dell'albero



Montabile in spazi ridotti



Coppia trasmissibile elevata



Resistente alla corrosione



Montabile radialmente



Peso ridotto



Equilibrato