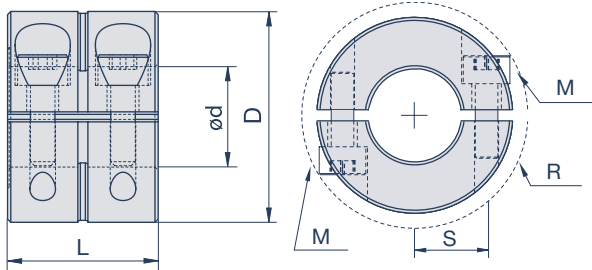


**Torqmax Kompakt MWSP**  
Zweitellig | Stahl, Edelstahl



Spezifikationen








Modell		d	D	L	S	R	M
Stahl brüniert	Edelstahl 1.4305	mm	mm	mm	mm	mm	
MWSP-6-F	MWSP-6-SS	6	16	20	5,51	20,8	M3
MWSP-8-F	MWSP-8-SS	8	18	20	6,5	22,4	M3
MWSP-10-F	MWSP-10-SS	10	24	20	8,51	26,3	M3
MWSP-12-F	MWSP-12-SS	12	28	24	10,01	32	M4
MWSP-16-F	MWSP-16-SS	16	34	29	12,5	39,3	M5
MWSP-20-F	MWSP-20-SS	20	40	33	14,73	47,4	M6
MWSP-25-F	MWSP-25-SS	25	45	33	17,5	52,1	M6

M= Schraubengröße, S= Schraubenlage, R= Raumbedarf  
Bohrungstoleranz: +0,050mm / +0,012mm



„kurz & knapp ...  
erklärt“

UNSERE PIKTOGRAMME

-  Hohe Temperaturbeständigkeit
-  Korrosionsbeständig
-  Unterschiedl. Wellendurchmesser
-  Radial montierbar
-  Knappe Einbauverhältnisse
-  Geringes Gewicht
-  Höchstes Drehmoment
-  Konstruktiv gewuchtet