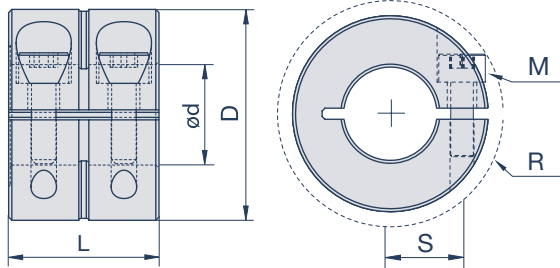


Torqmax Compatto MWCL

In pezzo unico | Alluminio, Acciaio brunito, Acciaio inox



Dati tecnici

Codice Prodotto			d	D	L	S	R	M
Alluminio	Acciaio brunito	Acciaio inox 1.4305	mm	mm	mm	mm	mm	
MWCL-6-A	MWCL-6-F	MWCL-6-SS	6	16	20	5,51	20,8	M3
MWCL-8-A	MWCL-8-F	MWCL-8-SS	8	18	20	6,5	22,4	M3
MWCL-10-A	MWCL-10-F	MWCL-10-SS	10	24	20	8,51	26,3	M3
MWCL-12-A	MWCL-12-F	MWCL-12-SS	12	28	24	10,01	32	M4
	MWCL-16-F	MWCL-16-SS	16	34	29	12,5	39,3	M5
	MWCL-20-F	MWCL-20-SS	20	40	33	14,73	47,4	M6
	MWCL-25-F	MWCL-25-SS	25	45	33	17,5	52,1	M6

M= Dimensione delle viti, S= Distanza asse viti, R= Ingombro,
Tolleranza dei fori: +0,050mm / +0,012mm



„breve e dolce ...
spiegato“

I NOSTRI PITTOGRAMMI



Elevate temperature



Diversi diametri dell'albero



Montabile in spazi ridotti



Coppia trasmissibile elevata



Resistente alla corrosione



Montabile radialmente



Peso ridotto



Equilibrato