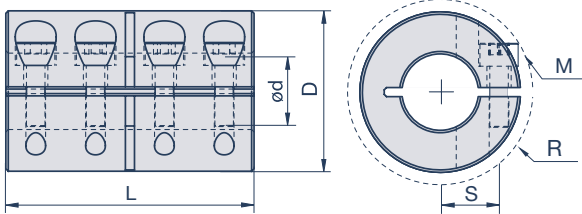


Torqmax In pezzo unico MCLX-A
Alluminio | senza incavo



Dati tecnici

Codice Prodotto	d ₁ mm	d ₂ mm	D mm	L mm	S mm	R mm	M	T _A Nm	giri max min ⁻¹	T _{Kmax} Nm	g kg
MCLX-3-3-A	3	3	15	22	4,6	15	M2	0,6	4.000	7	0,009
MCLX-4-4-A	4	4	15	22	4,6	15	M2	0,6	4.000	7	0,009
MCLX-5-5-A	5	5	15	22	4,6	15	M2	0,6	4.000	7	0,009
MCLX-6-6-A	6	6	18	30	5,9	21,5	M3	2,1	4.000	30	0,018
MCLX-8-8-A	8	8	24	35	9	27,1	M3	2,1	4.000	45	0,041
MCLX-10-10-A	10	10	29	45	10,6	33	M4	4,6	4.000	95	0,073
MCLX-12-12-A	12	12	29	45	10,6	33	M4	4,6	4.000	95	0,068

M= Dimensione delle viti ISO 4762, T_A= Coppia di serraggio della vite (Nm), T_{Kmax}= Coppia massima, g= Peso approx,
S= Distanza asse viti, R= Ingombro
Tolleranza dei fori: +0,050mm / +0,012mm

Gli accoppiamenti sono dotati di fori levigati e di un bloccaggio supplementare con viti Nypatch®.



„breve e dolce ...
spiegato“

I NOSTRI PITTOGRAMMI



Elevate temperature



Diversi diametri dell'albero



Montabile in spazi ridotti



Coppia trasmissibile elevata



Resistente alla corrosione



Montabile radialmente



Peso ridotto



Equilibrato