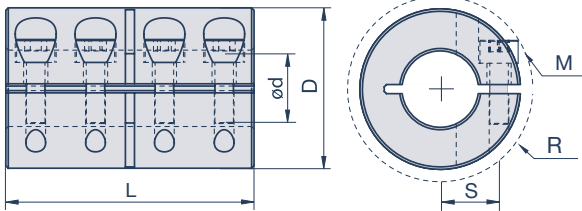


Torqmax Einteilig MCLX-A
Aluminium | ohne Nut



Spezifikationen

Modell	d ₁ mm	d ₂ mm	D mm	L mm	S mm	R mm	M	T _A Nm	max. rpm min ⁻¹	T _{Kmax} Nm	g kg
MCLX-3-3-A	3	3	15	22	4,6	15	M2	0,6	4.000	7	0,009
MCLX-4-4-A	4	4	15	22	4,6	15	M2	0,6	4.000	7	0,009
MCLX-5-5-A	5	5	15	22	4,6	15	M2	0,6	4.000	7	0,009
MCLX-6-6-A	6	6	18	30	5,9	21,5	M3	2,1	4.000	30	0,018
MCLX-8-8-A	8	8	24	35	9	27,1	M3	2,1	4.000	45	0,041
MCLX-10-10-A	10	10	29	45	10,6	33	M4	4,6	4.000	95	0,073
MCLX-12-12-A	12	12	29	45	10,6	33	M4	4,6	4.000	95	0,068

M= Schraubengröße, T_A= Schraubenanzugsmoment, T_{Kmax}= Kupplungsmaximalmoment, g= Masse, S= Schraubenlage, R= Raumbedarf
Bohrungstoleranz: +0,050mm / +0,012mm

Die Kupplungen besitzen gehobte Bohrungen und zusätzliche Nypatch®-Schraubensicherung.



„kurz & knapp ...
erklärt“

UNSERE PIKTOGRAMME

- Hohe Temperaturbeständigkeit
- KORROSIONSBESTÄNDIG
- Unterschiedl. Wellendurchmesser
- Radial montierbar
- Knappe Einbauverhältnisse
- Geringes Gewicht
- Höchstes Drehmoment
- Konstruktiv gewuchtet