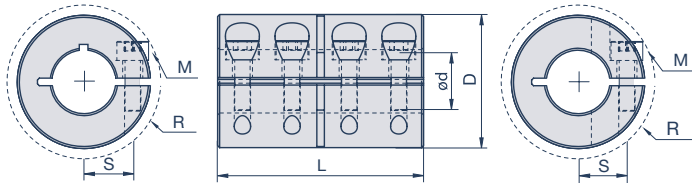


**Torqmax In pezzo unico MCLC-SS, MCLX-SS**  
Acciaio inox | con incavo, senza incavo



**Dati tecnici**

Codice Prodotto		d <sub>1</sub>	d <sub>2</sub>	D	L	S	R	M	T <sub>A</sub>	giri max	T <sub>Kmax</sub>	g
Incavo DIN 6885/1	Senza incavo	mm	mm	mm	mm	mm	mm		Nm	min <sup>-1</sup>	Nm	kg
	MCLX-3-3-SS <sup>1</sup>	3	3	15	22	4,6	15	M2	0,36	4.000	2	0,054
	MCLX-4-4-SS <sup>1</sup>	4	4	15	22	4,6	15	M2	0,36	4.000	2	0,054
	MCLX-5-5-SS <sup>1</sup>	5	5	15	22	4,6	15	M2	0,36	4.000	2	0,054
	MCLX-6-6-SS <sup>1</sup>	6	6	18	30	5,9	21,5	M3	1,1	4.000	10	0,054
MCLC-8-8-SS <sup>1</sup>	MCLX-8-8-SS <sup>1</sup>	8	8	24	35	9	27,1	M3	1,1	4.000	16	0,11
MCLC-10-10-SS <sup>1</sup>	MCLX-10-10-SS <sup>1</sup>	10	10	29	45	10,6	33	M4	2,5	4.000	32	0,2
MCLC-12-12-SS <sup>1</sup>	MCLX-12-12-SS <sup>1</sup>	12	12	29	45	10,6	33	M4	2,5	4.000	32	0,2
MCLC-14-14-SS <sup>1</sup>	MCLX-14-14-SS <sup>1</sup>	14	14	34	50	12	39,4	M5	5,4	4.000	60	0,3
MCLC-15-15-SS <sup>1</sup>	MCLX-15-15-SS <sup>1</sup>	15	15	34	50	12	39,4	M5	5,4	4.000	60	0,3
MCLC-16-16-SS <sup>1</sup>	MCLX-16-16-SS <sup>1</sup>	16	16	34	50	12	39,4	M5	5,4	4.000	60	0,3
MCLC-20-20-SS <sup>1</sup>	MCLX-20-20-SS <sup>1</sup>	20	20	42	65	15,4	48,9	M6	9,6	4.000	110	0,55
MCLC-25-25-SS <sup>1</sup>	MCLX-25-25-SS <sup>1</sup>	25	25	45	75	16,9	51,5	M6	9,6	4.000	110	0,67
MCLC-30-30-SS <sup>1</sup>	MCLX-30-30-SS <sup>1</sup>	30	30	53	83	20,9	58,7	M6	9,6	4.000	150	0,98
MCLC-35-35-SS <sup>1</sup>	MCLX-35-35-SS <sup>1</sup>	35	35	67	95	26,7	74,7	M8	23	4.000	330	1,9
MCLC-40-40-SS <sup>2</sup>	MCLX-40-40-SS <sup>2</sup>	40	40	77	108	31,8	84	M8	23	4.000	400	2,9
MCLC-50-50-SS <sup>2</sup>	MCLX-50-50-SS <sup>2</sup>	50	50	85	124	34,1	94,2	M10	46	4.000	675	3,6

M= Dimensione delle viti ISO 4762, T<sub>A</sub>= Coppia di serraggio della vite (Nm), T<sub>Kmax</sub>= Coppia massimale, g= Peso approx, S= Distanza asse vite, R= Ingombro

<sup>1</sup> I giunti fino al diametro del foro di 35 mm (compreso) hanno fori levigati e l'aggiunta di un dispositivo di fissaggio a vite Nypatch®; Tolleranza dei fori: +0,050mm/+0,012mm

<sup>2</sup> I fori 40 mm e 50 mm hanno tolleranza H7

I modelli Torqmax MCLC-SS e MCLX-SS sono realizzati in acciaio inox 1.4305 come standard. MCLC e MCLX sono disponibili anche in acciaio inox 1.4404. Al momento dell'ordine, specificare il suffisso di prodotto -ST. Esempio d'ordine: MCLC-25-25-ST



„breve e dolce ...  
spiegato“

I NOSTRI PITTOGRAMMI



Elevate temperature



Diversi diametri dell'albero



Montabile in spazi ridotti



Coppia trasmissibile elevata



Resistente alla corrosione



Montabile radialmente



Peso ridotto



Equilibrato