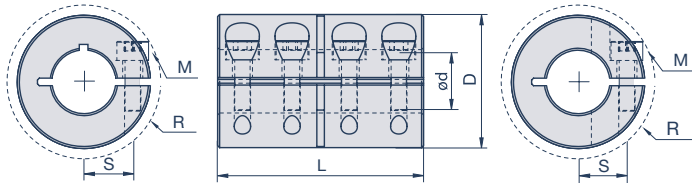


Torqmax In pezzo unico MCLC-F, MCLX-F
Acciaio brunito | con incavo, senza incavo



Spesifikationen

Codice Prodotto		d ₁	d ₂	D	L	S	R	M	T _A	giri max	T _{Kmax}	g
Incavo DIN 6885/1	Senza incavo	mm	mm	mm		mm	mm		Nm	min ⁻¹	Nm	kg
	MCLX-3-3-F ¹	3	3	15	22	4,6	15	M2	0,6	4.000	1,47	0,054
	MCLX-4-4-F ¹	4	4	15	22	4,6	15	M2	0,6	4.000	2,51	0,054
	MCLX-5-5-F ¹	5	5	15	22	4,6	15	M2	0,6	4.000	1,81	0,054
	MCLX-6-6-F ¹	6	6	18	30	5,9	21,5	M3	2,1	4.000	34	0,054
MCLC-8-8-F ¹	MCLX-8-8-F ¹	8	8	24	35	9	27,1	M3	2,1	4.000	50	0,11
MCLC-10-10-F ¹	MCLX-10-10-F ¹	10	10	29	45	10,6	33	M4	4,6	4.000	105	0,2
MCLC-12-12-F ¹	MCLX-12-12-F ¹	12	12	29	45	10,6	33	M4	4,6	4.000	105	0,2
MCLC-14-14-F ¹	MCLX-14-14-F ¹	14	14	34	50	12	39,4	M5	9,5	4.000	200	0,3
MCLC-15-15-F ¹	MCLX-15-15-F ¹	15	15	34	50	12	39,4	M5	9,5	4.000	200	0,3
MCLC-16-16-F ¹	MCLX-16-16-F ¹	16	16	34	50	12	39,4	M5	9,5	4.000	200	0,3
MCLC-20-20-F ¹	MCLX-20-20-F ¹	20	20	42	65	15,4	48,9	M6	16	4.000	350	0,55
MCLC-25-25-F ¹	MCLX-25-25-F ¹	25	25	45	75	16,9	51,5	M6	16	4.000	400	0,67
MCLC-30-30-F ¹	MCLX-30-30-F ¹	30	30	53	83	20,9	58,7	M6	16	4.000	475	0,98
MCLC-35-35-F ¹	MCLX-35-35-F ¹	35	35	67	95	26,7	74,7	M8	39	4.000	1.100	1,9
MCLC-40-40-F ²	MCLX-40-40-F ²	40	40	77	108	31,8	84	M8	39	4.000	1.325	2,9
MCLC-50-50-F ²	MCLX-50-50-F ²	50	50	85	124	34,1	94,2	M10	77	4.000	2.250	3,6

M= Dimensione delle viti ISO 4762, T_A= Coppia di serraggio della vite (Nm), T_{Kmax}= Coppia massima, g= Peso approx, S= Distanza asse vite, R= Ingombro

¹ I giunti fino al diametro del foro di 35 mm (compreso) hanno fori levigati e l'aggiunta di un dispositivo di fissaggio a vite Nypatch®; Tolleranza dei fori: +0,050mm/+0,012mm

² I fori 40 mm e 50 mm hanno tolleranza H7



„breve e dolce ...
spiegato“

I NOSTRI PITTOGRAMMI



Elevate temperature



Diversi diametri dell'albero



Montabile in spazi ridotti



Coppia trasmissibile elevata



Resistente alla corrosione



Montabile radialmente



Peso ridotto



Equilibrato