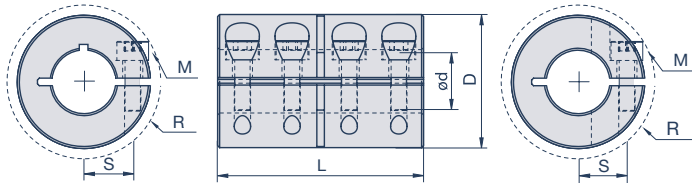


## Torqmax Einteilig MCLC-F, MCLX-F

Stahl brüniert | mit Nut, ohne Nut



### Spezifikationen

Modell		d <sub>1</sub>	d <sub>2</sub>	D	L	S	R	M	T <sub>A</sub>	max. rpm	T <sub>Kmax</sub>	g
Nut DIN 6885/1	ohne Nut	mm	mm	mm		mm	mm		Nm	min <sup>-1</sup>	Nm	kg
	MCLX-3-3-F <sup>1</sup>	3	3	15	22	4,6	15	M2	0,6	4.000	1,47	0,054
	MCLX-4-4-F <sup>1</sup>	4	4	15	22	4,6	15	M2	0,6	4.000	2,51	0,054
	MCLX-5-5-F <sup>1</sup>	5	5	15	22	4,6	15	M2	0,6	4.000	1,81	0,054
	MCLX-6-6-F <sup>1</sup>	6	6	18	30	5,9	21,5	M3	2,1	4.000	34	0,054
MCLC-8-8-F <sup>1</sup>	MCLX-8-8-F <sup>1</sup>	8	8	24	35	9	27,1	M3	2,1	4.000	50	0,11
MCLC-10-10-F <sup>1</sup>	MCLX-10-10-F <sup>1</sup>	10	10	29	45	10,6	33	M4	4,6	4.000	105	0,2
MCLC-12-12-F <sup>1</sup>	MCLX-12-12-F <sup>1</sup>	12	12	29	45	10,6	33	M4	4,6	4.000	105	0,2
MCLC-14-14-F <sup>1</sup>	MCLX-14-14-F <sup>1</sup>	14	14	34	50	12	39,4	M5	9,5	4.000	200	0,3
MCLC-15-15-F <sup>1</sup>	MCLX-15-15-F <sup>1</sup>	15	15	34	50	12	39,4	M5	9,5	4.000	200	0,3
MCLC-16-16-F <sup>1</sup>	MCLX-16-16-F <sup>1</sup>	16	16	34	50	12	39,4	M5	9,5	4.000	200	0,3
MCLC-20-20-F <sup>1</sup>	MCLX-20-20-F <sup>1</sup>	20	20	42	65	15,4	48,9	M6	16	4.000	350	0,55
MCLC-25-25-F <sup>1</sup>	MCLX-25-25-F <sup>1</sup>	25	25	45	75	16,9	51,5	M6	16	4.000	400	0,67
MCLC-30-30-F <sup>1</sup>	MCLX-30-30-F <sup>1</sup>	30	30	53	83	20,9	58,7	M6	16	4.000	475	0,98
MCLC-35-35-F <sup>1</sup>	MCLX-35-35-F <sup>1</sup>	35	35	67	95	26,7	74,7	M8	39	4.000	1.100	1,9
MCLC-40-40-F <sup>2</sup>	MCLX-40-40-F <sup>2</sup>	40	40	77	108	31,8	84	M8	39	4.000	1.325	2,9
MCLC-50-50-F <sup>2</sup>	MCLX-50-50-F <sup>2</sup>	50	50	85	124	34,1	94,2	M10	77	4.000	2.250	3,6

M= Schraubengröße, T<sub>A</sub>= Schraubenanzugsmoment, T<sub>Kmax</sub>= Kupplungsmaximalmoment, g= Masse, S= Schraubenlage, R= Raumbedarf

<sup>1</sup> Die Kupplungen bis einschließlich Bohrungsdurchmesser 35 mm besitzen gehonte Bohrungen und zusätzliche Nypatch®-Schraubensicherung; Bohrungstoleranz +0,050mm/+0,012mm

<sup>2</sup> Bohrungen in Passung H7



„kurz & knapp ...  
erklärt“

UNSERE PIKTOGRAMME



Hohe Temperaturbeständigkeit



Korrosionsbeständig



Unterschiedl. Wellendurchmesser



Radial montierbar



Knappe Einbauverhältnisse



Geringes Gewicht



Höchstes Drehmoment



Konstruktiv gewuchtet