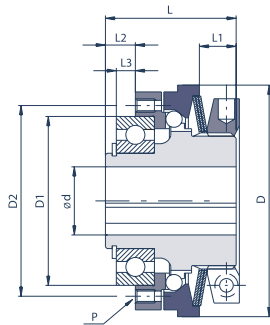


**Securmax Servo DSS/SG/N/Niploy | Nabe**  
 Spielfreie Sicherheitskupplung, DEGRESSIVE Version



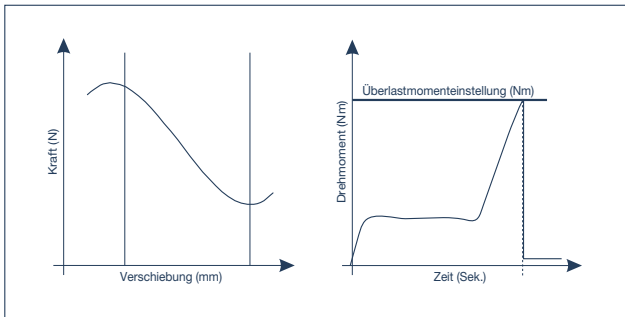
**Spezifikationen**

| Modell | TK Nm   |         |           | Abmessungen |          |          |       |         |          |          |          |             | max. rpm<br>min <sup>-1</sup> |
|--------|---------|---------|-----------|-------------|----------|----------|-------|---------|----------|----------|----------|-------------|-------------------------------|
|        | TK1     | TK2     | TK3       | D<br>mm     | D1<br>mm | D2<br>mm | P     | L<br>mm | L1<br>mm | L2<br>mm | L3<br>mm | d max<br>mm |                               |
| 00.40  | 0,8-2,5 | 2,4-4,5 | 3,5-7     | 44          | 30       | 35       | 6xM3  | 24      | 7        | 4,5      | 2        | 12          | 4.000                         |
| 00.47  | 2-5,8   | 5,3-12  | 11-24     | 50          | 37       | 42       | 6xM3  | 29      | 8,5      | 5        | 2        | 17          | 4.000                         |
| 0.63   | 5-14    | 12-28   | 24-50     | 70          | 42       | 48       | 6xM5  | 40      | 12       | 7        | 4        | 20          | 4.000                         |
| 1.80   | 9-28    | 18-60   | 40-100    | 85          | 62       | 70       | 6xM5  | 48      | 13,5     | 11       | 7        | 25          | 3.000                         |
| 2.96   | 20-45   | 42-95   | 85-200    | 100         | 75       | 89       | 6xM6  | 59      | 16       | 14       | 9        | 35          | 2.500                         |
| 3.116  | 35-100  | 75-200  | 195-415   | 115         | 90       | 105      | 6xM8  | 64      | 17       | 14       | 8        | 42          | 2.000                         |
| 4.138  | 75-190  | 140-345 | 245-720   | 135         | 100      | 125      | 6xM10 | 75      | 20,5     | 14,5     | 6,5      | 50          | 1.200                         |
| 5.172  | 150-300 | 250-550 | 500-1.200 | 165         | 130      | 155      | 6xM12 | 105     | 33       | 20       | 11       | 65          | 800                           |

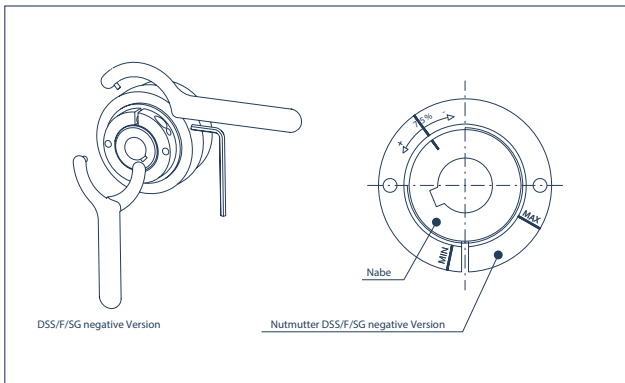
**Bestellbeispiel: DSS/SG/N/Niploy 1.80 TK1 ø20**

spielfreier Drehmomentbegrenzer Größe 1.80, einstellbarer Drehmomentbereich 9 bis 28 Nm, Bohrung 20 mm, degressive Federanordnung





Bei der geringsten Überlast fällt das Drehmoment sofort ab, die Kupplung rastet aus und die Maschine kommt sofort zum Stillstand. Diese Eigenschaft eignet sich besonders bei einer linearen Übertragung frei von kleineren und wiederholten Lastmoment-Variationen und schützt somit Antriebsteile und Produkte.



Um die Einstellung dieser Ausführungen zu vereinfachen (die im genauen Gegensatz zum herkömmlichen System erfolgt), befinden sich auf der Nutmutter Einkerbungen die 75% des maximalen Drehmoments sowie das minimale und maximale Drehmoment angeben. Mit Hilfe einer Einkerbung an der Nabe kann so das Überlastmoment eingestellt werden. Bei Drehen im Uhrzeigersinn sinkt das Überlastmoment, bei Drehen gegen den Uhrzeigersinn steigt das Überlastmoment. **Falls nicht anders gewünscht, werden diese Überlastkupplungen auf 75% des maximalen Drehmomentwertes der ausgewählten Federkombination voreingestellt geliefert.**

„kurz & knapp ...  
erklärt“

UNSERE PIKTOGRAMME



Lasthaltend



Lasttrennend



Spielfrei



360° wiedereinrastend



Feinstes Ansprechverhalten



Für Dauerrutschen geeignet



Verlagerungsausgleichend



Schwingungsdämpfend



Freisaltend



Durchrastend