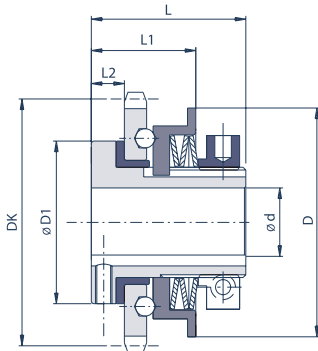


**Securmax Economy EDF/F/C**  
Standardversion mit Kettenrad



Spezifikationen

Modell	TK Nm			Abmessungen						Standard Zahnkranz		max. rpm min <sup>-1</sup>
	TK1	TK2	TK3	D mm	D1 mm	L mm	L1 mm	G* mm	d max mm	DK mm	Teilkreis	
00.38	7,5-15	14,5-30		48	30	33	20,5	6	12	48,82	3/8" Z16	1.900
0.50	8-24	15-40	40-65	63	40	42	24,5	8	20	60,89	3/8" Z20	1.400
1.70	12-37	30-68	53-120	83	59	55	34	11	25	89,24	1/2" Z22	1.200
2.90		60-150	140-290	103	72	61	40	12	38	109,71	3/4" Z18	1.000
3.115		145-385	215-580	128	89	71	53	14	45	138,22	1" Z17	800
4.140			550-1.450	153	104	86	58,3	15	55	162,38	1" Z20	650

Bestellbeispiel: EDF/F/C1.70 TK1 ø16

Securmax Economy Größe 1.70, einstellbarer Drehmomentbereich 12 bis 37 Nm,  
Bohrung 16 mm, Version mit Kettenrad



„kurz & knapp ...  
erklärt“

UNSERE PIKTOGRAMME



Lasthaltend



Lasttrennend



Spielfrei



360° wiedereinrastend



Feinstes Ansprechverhalten



Für Dauerrutschen geeignet



Verlagerungsausgleichend



Schwingungsdämpfend



Freischaltend



Durchrastend