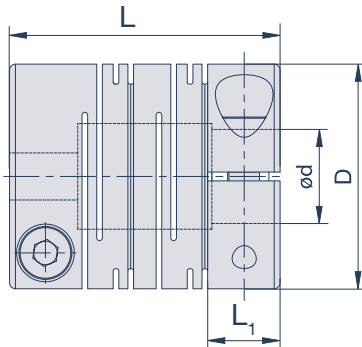


Sliflex GRC-SS | Edelstahl Klemmnabenausführung



Spezifikationen

Modell	D mm	L mm	M	T _A Nm	max. rpm min ⁻¹	T _{KN} Nm	C _T Nm/rad	g	Verlagerungen		
									radial mm	angular °	axial mm
GRC12-SS	12,7	19	M2	0,5	32.000	0,2	65	13	0,1	2,5	0,3
GRC16-SS	16	21,5	M2,6	1	25.000	0,4	85	26	0,15	2,5	0,3
GRC19-SS	19,1	23	M2,6	1	18.000	0,6	230	32	0,15	2,5	0,3
GRC22-SS	22,2	26,5	M3	1,7	15.000	1	290	43	0,15	2,5	0,4
GRC26-SS	26,2	31,5	M3	1,7	14.000	2	350	84	0,2	2,5	0,4
GRC32-SS	31,8	39	M4	3,5	12.000	3,8	840	160	0,2	2,5	0,4
GRC39-SS	39	56	M5	8	9.000	7,0	1.000	360	0,25	2,5	0,4
GRC49-SS	49	70	M6	13	7.000	15	1.400	740	0,25	2,5	0,5
GRC60-SS	60	88	M8	30	5.000	30	1.800	1.370	0,25	2,5	0,5

M= Schraubengröße, T_A= Schraubenanzugsmoment, T_{KN}= Kupplungs-nennmoment, C_T= Drehfedersteife, g= Masse

Bohrungsdurchmesser

Modell	d (mm)														
	3	4	5	6	8	10	12	14	15	16	18	19	20	24	25
GRC12-SS	•	•	•												
GRC16-SS	•	•	•	•											
GRC19-SS		•	•	•	•										
GRC22-SS			•	•	•	•									
GRC26-SS			•	•	•	•	•								
GRC32-SS					•	•	•	•	•						
GRC39-SS						•	•	•	•	•					
GRC49-SS							•	•	•	•	•	•	•		
GRC60-SS									•	•	•	•	•	•	•

Bestellbeispiel:
GRC26-SS ø10 ø12
Sliflex Größe 26, Bohrungen 10 und 12



Bei der Auswahl der Sliflex spielen die verschiedenen technischen Parameter eine entscheidende Rolle. Parameter wie maximale Drehzahlen, auftretende Wellenverlagerungen und Antriebsmoment sollten berücksichtigt werden. Übersichtlich kann die erforderliche Kupplungsgröße nach folgender Formel berechnet werden:

Serie GRC

$$T_{KN} > T_A \times C_S$$

Das Nenndrehmoment T_{KN} der ausgewählten Kupplungsgröße sollte größer sein als das Antriebsmoment T_A in Nm (ergibt sich aus der Herstellerangabe des Antriebsmotors) multipliziert mit den Betriebsfaktoren der Anwendung.

Bei Servoanwendungen ist zu beachten, dass das Beschleunigungsmoment dieser Servomotoren ein Vielfaches über deren Nenndrehmomenten liegt. Die Auslegung erfolgt entsprechend nach dem höchsten, regelmäßig zu übertragenden Spitzenmoment der Antriebsseite (dieses ist bei Servomotoren z.B. das maximale Beschleunigungsmoment in Nm)

Stoßfaktor C_S

	Kontinuierlicher Bewegungsablauf	Dynamischer Bewegungsablauf mit häufigem Start-Stopp	Dynamischer Bewegungsablauf mit häufigem Reversierbetrieb
Faktor C_S	1,0	2,0	4,0

Bitte beachten Sie bei der gewählten Kupplungsgröße die maximal zulässigen Bohrungsdurchmesser und die entsprechende Verlagerungskapazität. Diese entnehmen Sie bitte aus der Tabelle der entsprechenden Kupplungsgröße.

Allgemeine technische Angaben

Material

GRC-A: Hochfeste Aluminiumlegierung 3.4365 AlZn5.5MgCu oder EN AW-2024-AlCu4Mg1

zusätzlich korrosionsschutz eloxiert

Klemmschrauben: EN ISO 4762/DIN 912 12.9

Stellschrauben: EN ISO 4029/DIN 916

GRC-SS: Edelstahl 1.4305 X10CrNiS18-9

Klemmschrauben: DIN 912 A2

Stellschrauben: DIN 916 A2

Funktionselement: Hydrierter Nitril-Butadien-Kautschuk (HNBR)

Naben: Hochfestes Aluminium EN AW-2024-AlCu4Mg1

Klemmschrauben: DIN 912 12.9

Temperaturbereich

Aluminiumversion: -30°C bis +100°C

Edelstahlversion: -30°C bis +140°C

„kurz & knapp ...
erklärt“

UNSERE PIKTOGRAMME



Hohe Temperaturbeständigkeit



Schwingungsdämpfend



Axial steckbar



Hohe Radialverlagerung



Spielfrei



Drehsteif



Hohe Winkelverlagerung



Hohe Drehzahlen



Elektrisch isolierend



Korrosionsbeständig