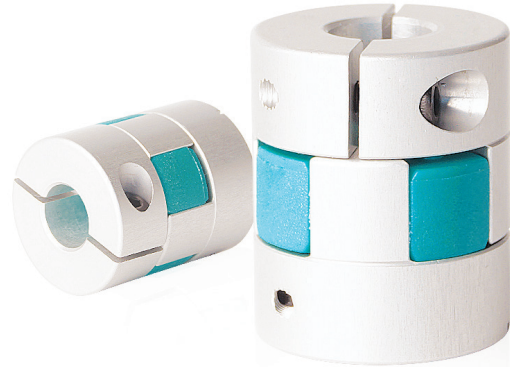
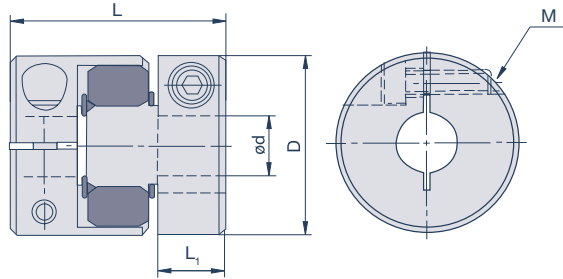


Jawflex ZJC | Alluminio Compatto, Shore 98A
Versione compatta con mozzi a morsetto



Dati tecnici

Codice Prodotto	D mm	L mm	L ₁ mm	S mm	M	T _A Nm	giri max min ⁻¹	T _{KN} Nm	T _{Kmax} Nm	C _T Nm/rad	g	disallineamento max		
												angolare °	radiale mm	assiale mm
ZJC30-G	30	35,3	11,3	1,2	M4	3,5	10.000	12	24	200	50	1	0,08	1
ZJC40-G	40	55	19,5	2	M5	8	8.500	17	34	2.000	135	1	0,06	1,2
ZJC55-G	55	59,3	20,8	2	M6	13	4.000	60	120	4.500	280	1	0,09	1,4
ZJC65-G	65	63,3	21,8	2,5	M8	30	3.500	150	300	8.500	400	1	0,1	1,5
ZJC80-G	80	87,2	31,7	3	M10	50	3.000	300	600	12.000	860	1	0,1	1,5
ZJC100-G	104	96,2	34,2	3,5	M12	90	3.000	500	1.000	30.000	1.700	1	0,15	2

M= Dimensione delle viti ISO 4762, T_A= Coppia di serraggio della vite (Nm), T_{KN}= Coppia nominale, T_{Kmax}= Coppia massimale, C_T= Rigidezza torsionale, g= Peso approx

Alesaggio

Codice Prodotto	d (mm)																								
	3	4	5	6	8	9	10	11	12	14	15	16	18	20	22	24	25	28	30	32	35	40	45	50	60
ZJC30-G				•	•	•	•	•	•																
ZJC40-G					•	•	•	•	•	•	•	•													
ZJC55-G									•	•	•	•	•	•	•	•	•	•							
ZJC65-G											•	•	•	•	•	•	•	•	•	•	•				
ZJC80-G											•	•	•	•	•	•	•	•	•	•	•	•	•	•	•
ZJC100-G															•	•	•	•	•	•	•	•	•	•	•

Esempio D'ordine:
Mozzo ZJC30 ø10, mozzo ZJC30 ø12, Corone dentate JM30-G (verde)
Jawflex Serie 30, Foro 10 e 12, Shore 98A



I vari parametri tecnici svolgono un ruolo fondamentale per la selezione del giunto Jawflex. I parametri da considerare sono la velocità massima, eventuali spostamenti dell'albero, la coppia motrice e il comportamento di smorzamento richiesto. La dimensione del giunto richiesta può essere calcolata approssimativamente mediante la seguente formula:

$$T_{KN} > T_A \times C_T \times C_S \times (C_D)$$

Ciò significa che la coppia nominale della misura del giunto scelta dovrebbe essere maggiore rispetto alla coppia motrice T_A in Nm (derivante dalle indicazioni del costruttore del motore di comando) moltiplicato per il fattore di temperatura (Tabella 1) e per il coefficiente d'urto dell'applicazione (Tabella 2).

Nel caso in cui per alcune applicazioni sia richiesta un'elevata rigidità torsionale, per la scelta della misura la formula dovrebbe anche includere il fattore di rigidità torsionale (C_D). Ad esempio, per l'azionamento del mandrino principale di macchine utensili, il fattore di moltiplicazione è tra 2 e 5.

Calcolo del fattore di temperatura C_T

Temperatura di funzionamento	da -30°C a +30°C	+60°C	+80°C	+100°C	+120°C
Fattore C_T	1	1,2	1,3	1,6	2,0

In caso di temperature > 120 °C, consigliamo l'uso dei nostri giunti realizzati interamente in metallo (ad esempio Diskflex o Beamflex)

Calcolo del coefficiente d'urto C_S

	Urti leggeri/fino a 60 avviamenti al minuto	Urti medi/fino a 300 avviamenti al minuto	Urti forti/> 300 avviamenti al minuto
Fattore C_S	1,0	1,3	1,6

Si prega di tener presente i diametri di foratura massimi ammissibili per la misura del giunto scelta e la relativa capacità di spostamento. Questi si trovano nella tabella in cui è riportata la misura del giunto corrispondente.

Informazioni tecniche generali

Materiale

Corone dentate: Hytel con durezza Shore 64 Sh D (rosso) o durezza Shore 98 Sh A (verde)

Mozzi: alluminio ad alta resistenza anodizzato con protezione contro la corrosione

Viti a morsetto: EN ISO 4762/DIN 912 12.9

Grani: EN ISO 4029/DIN 916

Temperatura di funzionamento

da -30°C a +120°C

*„breve e dolce ...
spiegato“*

I NOSTRI PITTOGRAMMI

-  Resistenza alle alte temperature
-  rigido torsionalmente
-  Smorzamento delle vibrazioni
-  Elevato spostamento angolare
-  Collegabile assialmente
-  Alta velocità
-  Elevato spostamento radiale
-  Isolamento elettrico
-  senza gioco
-  Resistente alla corrosione