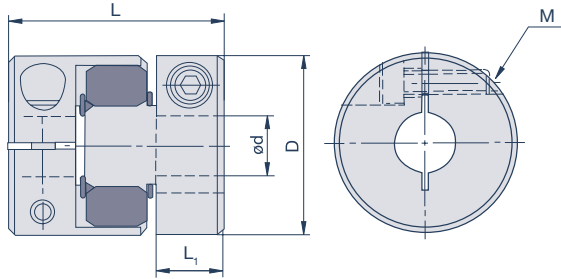


**Jawflex GJC | Alluminio, Shore 64D**  
Con mozzo a morsetto



**Dati tecnici**

Codice Prodotto	D mm	L mm	L <sub>1</sub> mm	S mm	M	T <sub>A</sub> Nm	giri max min <sup>-1</sup>	T <sub>KN</sub> Nm	T <sub>Kmax</sub> Nm	C <sub>T</sub> Nm/rad	g g	disallineamento max		
												angolare °	radiale mm	assiale mm
GJC14-R	14	22	7	1	M2	0,5	22.000	2,5	5	34	6	1	0,03	0,6
GJC20-R	20	30	10	1	M2,6	1	15.000	6	12	74	19	1	0,05	0,8
GJC25-R	25	31,25	10	1	M3	1,7	13.000	12	24	300	25	1	0,05	1
GJC30-R*	30	44,7	16	1,2	M4	3,5	10.000	16	32	220	55	1	0,06	1
GJC40-R*	40	66	25	2	M5	8	8.500	21	42	2.500	160	1	0,04	1,2
GJC48-R*	48	66,8	25,3	2	M6	13	7.000	40	80	3.600	224	1	0,05	1,3
GJC55-R*	55	78,3	30,3	2	M6	13	6.500	75	150	6.000	330	1	0,06	1,4
GJC65-R*	65	90,3	35,3	2,5	M8	30	5.500	180	360	10.000	560	1	0,08	1,5
GJC80-R*	80	114,2	45,2	3	M10	50	4.500	380	760	14.000	1.050	1	0,08	1,5
GJC100-R*	104	140,2	56,2	3,5	M12	90	3.500	600	1.200	40.000	2.550	1	0,1	2

M= Dimensione delle viti ISO 4762, T<sub>A</sub>= Coppia di serraggio della vite (Nm), T<sub>KN</sub>= Coppia nominale, T<sub>Kmax</sub>= Coppia massimale, C<sub>T</sub>= Rigidità torsionale, g= Peso appross

**Alesaggio**

Codice Prodotto	d (mm)																									
	3	4	5	6	8	9	10	11	12	14	15	16	18	20	22	24	25	28	30	32	35	40	45	50	60	
GJC14-R	•	•	•																							
GJC20-R		•	•	•	•																					
GJC25-R			•	•	•	•	•																			
GJC30-R*				•	•	•	•	•	•	•	•															
GJC40-R*					•	•	•	•	•	•	•	•	•	•												
GJC48-R*						•	•	•	•	•	•	•	•	•	•	•	•									
GJC55-R*									•	•	•	•	•	•	•	•	•	•	•							
GJC65-R*										•	•	•	•	•	•	•	•	•	•	•	•	•	•	•	•	•
GJC80-R*											•	•	•	•	•	•	•	•	•	•	•	•	•	•	•	•
GJC100-R*															•	•	•	•	•	•	•	•	•	•	•	•

\*GJC30-R a GJC100-R: 2 vite 180°

**Esempio D'ordine:**  
Mozzo GJC30 ø10, mozzo GJC30 ø12, Corone dentate JM30-R (rosso)  
Jawflex Serie 30, Foro 10 e 12, Shore 64D



I vari parametri tecnici svolgono un ruolo fondamentale per la selezione del giunto Jawflex. I parametri da considerare sono la velocità massima, eventuali spostamenti dell'albero, la coppia motrice e il comportamento di smorzamento richiesto. La dimensione del giunto richiesta può essere calcolata approssimativamente mediante la seguente formula:

$$T_{KN} > T_A \times C_T \times C_S \times (C_D)$$

Ciò significa che la coppia nominale della misura del giunto scelta dovrebbe essere maggiore rispetto alla coppia motrice  $T_A$  in Nm (derivante dalle indicazioni del costruttore del motore di comando) moltiplicato per il fattore di temperatura (Tabella 1) e per il coefficiente d'urto dell'applicazione (Tabella 2).

Nel caso in cui per alcune applicazioni sia richiesta un'elevata rigidità torsionale, per la scelta della misura la formula dovrebbe anche includere il fattore di rigidità torsionale ( $C_D$ ). Ad esempio, per l'azionamento del mandrino principale di macchine utensili, il fattore di moltiplicazione è tra 2 e 5.

### Calcolo del fattore di temperatura $C_T$

Temperatura di funzionamento	da -30°C a +30°C	+60°C	+80°C	+100°C	+120°C
Fattore $C_T$	1	1,2	1,3	1,6	2,0

In caso di temperature > 120 °C, consigliamo l'uso dei nostri giunti realizzati interamente in metallo (ad esempio Diskflex o Beamflex)

### Calcolo del coefficiente d'urto $C_S$

	Urti leggeri/fino a 60 avviamenti al minuto	Urti medi/fino a 300 avviamenti al minuto	Urti forti/> 300 avviamenti al minuto
Fattore $C_S$	1,0	1,3	1,6

Si prega di tener presente i diametri di foratura massimi ammissibili per la misura del giunto scelta e la relativa capacità di spostamento. Questi si trovano nella tabella in cui è riportata la misura del giunto corrispondente.

## Informazioni tecniche generali

### Materiale

Corone dentate: Hytel con durezza Shore 64 Sh D (rosso) o durezza Shore 98 Sh A (verde)

Mozzi: alluminio ad alta resistenza anodizzato con protezione contro la corrosione

Viti a morsetto: EN ISO 4762/DIN 912 12.9

Grani: EN ISO 4029/DIN 916

### Temperatura di funzionamento

da -30°C a +120°C

*„breve e dolce ...  
spiegato“*

I NOSTRI PITTOGRAMMI

-  Resistenza alle alte temperature
-  Smorzamento delle vibrazioni
-  Collegabile assialmente
-  Elevato spostamento radiale
-  senza gioco
-  rigido torsionalmente
-  Elevato spostamento angolare
-  Alta velocità
-  Isolamento elettrico
-  Resistente alla corrosione