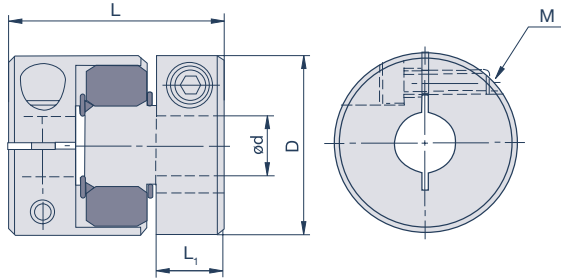


## Jawflex GJC | Aluminium, Shorehärte 64D Klemmnabenausführung



### Spezifikationen

Modell	D mm	L mm	L <sub>1</sub> mm	S mm	M	T <sub>A</sub> Nm	max. rpm min <sup>-1</sup>	T <sub>KN</sub> Nm	T <sub>Kmax</sub> Nm	C <sub>T</sub> Nm/rad	g	Verlagerungen		
												angular °	radial mm	axial mm
GJC14-R	14	22	7	1	M2	0,5	22.000	2,5	5	34	6	1	0,03	0,6
GJC20-R	20	30	10	1	M2,6	1	15.000	6	12	74	19	1	0,05	0,8
GJC25-R	25	31,25	10	1	M3	1,7	13.000	12	24	300	25	1	0,05	1
GJC30-R	30	44,7	16	1,2	M4	3,5	10.000	16	32	220	55	1	0,06	1
GJC40-R*	40	66	25	2	M5	8	8.500	21	42	2.500	160	1	0,04	1,2
GJC48-R*	48	66,8	25,3	2	M6	13	7.000	40	80	3.600	224	1	0,05	1,3
GJC55-R*	55	78,3	30,3	2	M6	13	6.500	75	150	6.000	330	1	0,06	1,4
GJC65-R*	65	90,3	35,3	2,5	M8	30	5.500	180	360	10.000	560	1	0,08	1,5
GJC80-R*	80	114,2	45,2	3	M10	50	4.500	380	760	14.000	1.050	1	0,08	1,5
GJC100-R*	104	140,2	56,2	3,5	M12	90	3.500	600	1.200	40.000	2.550	1	0,1	2

M= Schraubengröße, T<sub>A</sub>= Schraubenanzugsmoment, T<sub>KN</sub>= Kupplungsennmoment, T<sub>Kmax</sub>= Kupplungsmaximalmoment, C<sub>T</sub>= Drehfedersteife, g= Masse

### Bohrungsdurchmesser

Modell	d (mm)																								
	3	4	5	6	8	9	10	11	12	14	15	16	18	20	22	24	25	28	30	32	35	40	45	50	60
GJC14-R	•	•	•																						
GJC20-R		•	•	•	•																				
GJC25-R			•	•	•	•	•																		
GJC30-R				•	•	•	•	•	•	•															
GJC40-R*					•	•	•	•	•	•	•	•	•	•	•										
GJC48-R*								•	•	•	•	•	•	•	•	•	•	•							
GJC55-R*										•	•	•	•	•	•	•	•	•	•	•					
GJC65-R*											•	•	•	•	•	•	•	•	•	•	•	•			
GJC80-R*												•	•	•	•	•	•	•	•	•	•	•	•	•	
GJC100-R*															•	•	•	•	•	•	•	•	•	•	•

\*GJC40-R bis GJC100-R: 2 Klemmschrauben 180° je Nabe

### Bestellbeispiel:

Nabe GJC30 ø10, Nabe GJC30 ø12, Elastomerstern JM30-R (roter Zahnkranz)  
Jawflex Größe 30, Bohrungen 10 und 12, Shorehärte 64D



Bei der Auswahl der Jawflex Kupplungen spielen verschiedene technische Parameter eine entscheidende Rolle. Parameter wie maximale Drehzahlen, auftretende Wellenverlagerungen, Antriebsmoment und das geforderte Dämpfungsverhalten sollten berücksichtigt werden. Überschlägig kann die erforderliche Kupplungsgröße nach folgender Formel berechnet werden:

$$T_{KN} > T_A \times C_T \times C_S \times (C_D)$$

Das Nenndrehmoment  $T_{KN}$  der ausgewählten Kupplungsgröße sollte größer sein als das Antriebsmoment  $T_A$  (ergibt sich aus der Herstellerangabe des Antriebsmotors) multipliziert mit dem Temperaturfaktor  $C_T$  und dem Stoßfaktor  $C_S$  der Anwendung.

Wird in Anwendungen eine hohe Verdrehsteifigkeit gefordert, sollte bei der Größenauswahl zusätzlich in der Formel ein Drehsteifigkeitsfaktor ( $C_D$ ) berücksichtigt werden. Dieser Multiplikationsfaktor liegt z.B. bei Hauptspindelantrieben von Werkzeugmaschinen zwischen 2 und 5.

### Temperaturfaktor $C_T$

Betriebstemperatur	-30°C bis +30°C	+60°C	+80°C	+100°C	+120°C
Faktor $C_T$	1	1,2	1,3	1,6	2,0

Bei auftretenden Temperaturen > 120°C empfehlen wir die Verwendung von Ganzmetallkupplungen aus unserem Hause (z.B. Diskflex oder Beamflex)

### Stoßfaktor $C_S$

	Leichte Stöße oder bis 60 Anläufe pro Minute	Mittlere Stöße oder bis 300 Anläufe pro Minute	Schwere Stöße oder > 300 Anläufe pro Minute
Faktor $C_S$	1,0	1,3	1,6

Bitte beachten Sie bei der gewählten Kupplungsgröße die maximal zulässigen Bohrungsdurchmesser und die entsprechende Verlagerungskapazität. Diese entnehmen Sie bitte aus der Tabelle der entsprechenden Kupplungsgröße.

## Allgemeine technische Angaben

### Material

Zahnkränze: Hytrel\*, wahlweise Härte 98Sh-A (grün) oder Härte 64Sh-D (rot), beständig gegen reine mineralische Öle wie Schmieröle sowie wasserfreie Fette.

Naben: Hochfestes Aluminium gemäß EN AW-2024 AlCu4Mg1 zusätzlich korrosionsgeschützt eloxiert;

Naben: Stahl zusätzlich korrosionsgeschützt vernickelt (Baureihe Heavy Duty)

Klemmschrauben: EN ISO 4762/DIN 912 12.9

Stellschrauben: EN ISO 4029/DIN 916

\*Hytrel ist eine eingetragene Marke von E.I. du Pont de Nemours and Company

### Temperaturbereich

-30°C bis +120°C

„kurz & knapp ...  
erklärt“

UNSERE PIKTOGRAMME



Hohe Temperaturbeständigkeit



Schwingungsdämpfend



Axial steckbar



Hohe Radialverlagerung



Spielfrei



Drehsteif



Hohe Winkelverlagerung



Hohe Drehzahlen



Elektrisch isolierend



Korrosionsbeständig