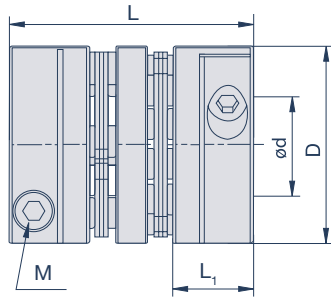


CD Kupplung 6P-A1C | Aluminium

Klemmnabenausführung, doppelkardanisch



Spezifikationen

Modell	D mm	L mm	L ₁ mm	M	T _A Nm	max. rpm min ⁻¹	T _{KN} Nm	T _{Kmax} Nm	C _T Nm/rad	g	Verlagerungen		
											angular °	radial mm	axial mm
6P18-A1C	53	63	22,5	M6	13	15.000	20	40	5.500	0,25	2	0,44	1,6
6P22-A1C	62	75	26	M6	13	13.500	30	60	8.482	0,39	2	0,58	1,8
6P26-A1C	69,5	81	29,5	M8	32	11.500	53	106	9.712	0,54	2	0,55	2,2
6P30-A1C	82	99	32,5	M10	58	9.500	90	180	20.923	0,97	2	0,85	2,6
6P37-A1C	101	134	46	M12	100	8.000	181	362	32.700	2	2	1	3,6
6P45-A1C	123	168	60	M16	245	6.700	282	564	60.324	3,7	2	1,24	4,6

M= Schraubengröße, T_A= Schraubenanzugsmoment, T_{KN}= Kupplungsnennmoment, T_{Kmax}= Kupplungsmaximalmoment, C_T= Drehfedersteife, g= Masse

Bohrungsdurchmesser

Modell	d (mm)																									
	11	12	14	15	16	18	19	20	22	24	25	28	30	32	35	38	40	42	45	48	50	52	58	60	62	55
6P18-A1C	•	•	•	•	•	•	•	•	•	•	•	•	•	•	•	•	•	•	•	•	•	•	•	•	•	•
6P22-A1C					•	•	•	•	•	•	•	•	•	•	•	•	•	•	•	•	•	•	•	•	•	•
6P26-A1C			•	•	•	•	•	•	•	•	•	•	•	•	•	•	•	•	•	•	•	•	•	•	•	•
6P30-A1C					•	•	•	•	•	•	•	•	•	•	•	•	•	•	•	•	•	•	•	•	•	•
6P37-A1C						•	•	•	•	•	•	•	•	•	•	•	•	•	•	•	•	•	•	•	•	•
6P45-A1C											•	•	•	•	•	•	•	•	•	•	•	•	•	•	•	•

Bestellbeispiel:
6P18-A1C ø14 ø16
CD Kupplung Größe 18, Bohrungen 14 und 16



Bei der Auswahl der CD Kupplung spielen verschiedene technische Parameter eine entscheidende Rolle. Parameter wie maximale Drehzahlen, auftretende Wellenverlagerungen und Antriebsmoment sollten berücksichtigt werden. Übersichtlich kann die erforderliche Kupplungsgröße nach folgender Formel berechnet werden:

$$T_{KN} > T_A \times C_S$$

Das Nenndrehmoment T_{KN} der ausgewählten Kupplungsgröße sollte größer sein als das Antriebsmoment T_A in Nm (ergibt sich aus der Herstellerangabe des Antriebsmotors) multipliziert mit dem Stoßfaktor der Anwendung.

Bei Servoanwendungen ist zu beachten, dass das Beschleunigungsmoment dieser Servomotoren um ein Vielfaches über deren Nenndrehmoment liegt. Die Auslegung erfolgt entsprechend nach dem höchsten, regelmäßig zu übertragenden Spitzenmoment der Antriebsseite (dieses ist bei Servomotoren z.B. das maximale Beschleunigungsmoment oder Kippmoment in Nm)

Stoßfaktor C_S

	Gleichförmiger Bewegungsablauf	Leichte Stöße	Mittlere Stöße	Schwere Stöße
Faktor C_S	1,0	1,5	2,0	2,5

Bitte beachten Sie bei der gewählten Kupplungsgröße die maximal zulässigen Bohrungsdurchmesser und die entsprechende Verlagerungskapazität. Diese entnehmen Sie bitte aus der Tabelle der entsprechenden Kupplungsgröße. Die in dem Katalog angegebenen Wellenverlagerungswerte sind Maximalwerte. Bei kombinierten Verlagerungen müssen diese so abgestimmt werden, dass die Summe der tatsächlichen Verlagerungen 100 % nicht überschreiten darf.

Allgemeine technische Angaben

Material

Aluminium: Hochfeste Aluminiumlegierung AlZn5.5MgCu zusätzlich korrosionsschutz eloxiert

Stahl: 1.0736 (11SMn37), brüniert

Lamellen: Glasfaserverstärkter Verbundwerkstoff

Klemmschrauben: DIN 912 12.9

Temperaturbereich

-55°C bis +120°C

„kurz & knapp ...
erklärt“

UNSERE PIKTOGRAMME



Hohe Temperaturbeständigkeit



Schwingungsdämpfend



Axial steckbar



Hohe Radialverlagerung



Spielfrei



Drehsteif



Hohe Winkelverlagerung



Hohe Drehzahlen



Elektrisch isolierend



Korrosionsbeständig